



Ville préfecture, située au cœur de la Vendée, La Roche-sur-Yon est **un territoire dynamique** qui compte plus de 100 000 habitants au sein d'une agglomération composée de 13 communes.

Psychologue du travail / Ergonome (F/H) –

Cadre d'emplois :

- Catégorie A – filière médico-sociale – Cadre d'emplois des psychologues territoriaux
- Catégorie A – filière administrative – Cadre d'emplois des attachés territoriaux

Service d'affectation :

- Direction des Ressources Humaines – Service prévention et santé au travail
- Agent placé sous l'autorité du responsable du service.
- Lieu d'embauche : Espace Prévert, 85000 La Roche sur Yon.

Missions :

Votre action de psychologue du travail s'inscrit à la fois dans une logique de prévention primaire, secondaire et tertiaire, en lien direct avec les managers, la DRH et les partenaires internes mobilisés autour de la santé au travail. Vous participez également aux réflexions stratégiques engagées autour de la QVCT, du climat social et de l'appui managérial et réalisez des études ergonomiques (observation, analyse, rédaction, restitution, suivi).

Principales responsabilités :

EN SA QUALITÉ DE PSYCHOLOGUE DU TRAVAIL

Au sein de l'équipe pluridisciplinaire du service prévention et santé au travail, vous effectuez des accompagnements individuels et/ou collectifs sur sollicitation des agents, des encadrants, du médecin du travail (et des infirmiers), ou à la demande de la hiérarchie, en vue de prévenir les risques psychosociaux et de contribuer à la qualité de vie au travail.

- Vous assurez des missions d'évaluation, de diagnostics, de conseil, d'accompagnement, de sensibilisation et de formation.
- Vous procédez aux entretiens, assurez un accompagnement des situations individuelles et une analyse en vue d'y apporter une proposition d'un plan d'actions adapté.
- Vous repérez, identifiez et alertez le cas échéant, sur des situations individuelles ou collectives à risques, et proposez des solutions d'organisation ou d'adaptation des conditions de travail en vue de prévenir ou réduire les risques psychosociaux au travail.
- Vous contribuez à des actions de prévention, de sensibilisation et de formation sur les risques psychosociaux.
- Vous proposez, pilotez et mettez en œuvre des projets relevant de votre champ de compétences ou en **P.1** transversalité avec l'équipe pluridisciplinaire du service.

Principales responsabilités :

EN SA QUALITÉ D'ERGONOME

- Vous procédez à des études de postes ou coordonnez la réalisation d'études par des prestataires extérieurs (CAP Emploi par exemple), des visites de sécurité, à la demande du médecin du travail, du DRH, ou de la Direction générale.
- Vous expérimentez, évaluez et validez les solutions proposées.
- Vous conseillez les directions afin de définir les procédures en matière d'hygiène et de sécurité à mettre en œuvre pour l'amélioration des conditions de travail, l'aménagement, la transformation ou la réhabilitation des locaux.
- Vous aidez à la conduite d'un projet de conception d'un équipement de travail, d'un outil, d'un espace de travail ou d'un matériel sur le plan ergonomique.
- Vous contribuez au partage et à l'évolution des méthodes de travail.

Profil recherché :

QUALIFICATIONS

- Diplômé.e d'un Master 2 dans le domaine de la psychologie du travail et de l'ergonomie.
- Vous avez une 1ère expérience sur un poste similaire.

COMPÉTENCES ET QUALITÉS PROFESSIONNELLES

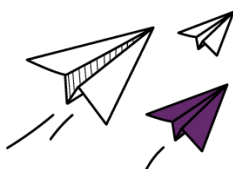
- Savoir transposer les méthodes d'évaluation des risques, d'analyse d'accident du travail et d'analyse ergonomique de poste.
- Savoir réaliser des comptes rendus techniques.
- Savoir-faire du conseil technique auprès des différents acteurs de la collectivité.
- Savoir réaliser des synthèses statistiques de données et exploiter les résultats.
- Savoir prendre en charge des groupes de travail.
- Connaissance des techniques de prévention, de gestion des conflits et de médiation.
- Bonnes connaissances en physiologie, biomécanique, psychologie, sociologie et règles de sécurité au travail.
- Avoir un numéro ADELI de psychologue.

COMPÉTENCES ET QUALITÉS PERSONNELLES

- Aptitude à travailler en équipe, à animer.
- Aptitude à concevoir des outils de communication et de formation.
- Connaissance approfondie de l'ensemble des domaines touchant à l'hygiène, à la sécurité, à l'environnement et aux conditions de travail.
- Connaissance du fonctionnement de la formation spécialisée du CST.
- Connaissances des partenaires extérieurs.
- Connaissances des métiers et des postes de la collectivité.
- Connaissances en informatique sur Excel et Word indispensable.

Avantages liés au poste :

- Régime indemnitaire – IFSE groupe 2
- CIA
- Prise en charge employeur pour la prévoyance
- Participation employeur pour le contrat de complémentaire santé labellisée
- Prise en charge à 75% de l'abonnement transports en commun + mise en place du forfait mobilité
- Titres repas
- Adhésions CNAS et Cosel
- Sport santé



Pour nous contacter et/ou postuler :
recrutement@larochesuryon.fr ou sur
emploi.larochesuryon.fr