



Ville préfecture, située au cœur de la Vendée, La Roche-sur-Yon est **un territoire dynamique** qui compte plus de 100 000 habitants au sein d'une agglomération composée de 13 communes.

Responsable du service Démarches aux usagers et services à la population

Cadre d'emplois et grades :

- Cadre d'emplois des attachés territoriaux – catégorie A
- Grades d'attaché et attaché principal

Service d'affectation :

- Direction Proximité et prévention
- Pôle Services à la population
- Agent placé sous la responsabilité du directeur Proximité et prévention

Missions :

- Encadrer et manager l'unité état-civil/recensement, mairies de quartier, élections / l'unité vie associative et politique de la Ville / l'unité des cimetières / l'unité relation à l'usager (accueils, guichet unique, recensement de la population, courrier et gestion relations usagers),
- Veiller à la qualité de l'accueil physique et téléphonique des usagers,
- Gérer les quatre cimetières de la Ville et le suivi de la délégation de service public liée au crématorium,
- Encadrer et manager l'équipe de la Maison France services de La Garenne.

Principales responsabilités :

- Encadrement direct des responsables d'unités, des agents en charge des élections et de l'assistant du service,
- Supervision du management des unités du service,
- Gestion du budget du service,
- Gestion de l'accueil du public dans un objectif de renforcer la qualité d'accueil,
- Organisation du suivi de la liste électorale et des scrutins électoraux,
- Organisation de la collecte annuelle de recensement de la population,
- Suivi de l'aménagement et du taux d'occupation des cimetières,
- Gestion de la délégation de service public liée au crématorium,
- Contrôle de la bonne application de la réglementation relative à ses domaines d'intervention,
- Développement et suivi d'indicateurs d'activité du service,
- Veille sur les pratiques extérieures relevant de ses domaines d'intervention,
- Développement d'une vision prospective prenant en compte l'évolution des attentes des usagers et des rites funéraires,
- Organisation des cérémonies annuelles de citoyenneté
- Coordination des opérations annuelles de tirage au sort des jurys criminels
- Organisation et suivi des opérations annuelles de recensement de la population,
- Suivi de la mise en place du guichet unique d'accueil de l'Hôtel de Ville et d'Agglomération,
- Suivi de l'organisation de la mission en lien avec le courrier (tournée, gestion, ...),
- Suivi de la gestion relation usager au travers de l'application métier dédié.

Responsable du service Démarches aux usagers et services à la population

Contraintes et difficultés :

- Intervention sur un large champ de compétences avec un nombre importants d'agents
- Possibilité de travailler le samedi
- Gestion de situations difficiles avec les usagers

Relations fonctionnelles :

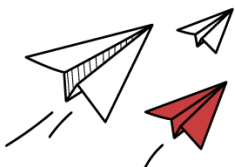
- En interne avec :
 - Les élus en charge des différents domaines d'intervention,
 - Les autres services de la collectivité.
- En externe avec :
 - La Préfecture, le Tribunal Judiciaire, le Ministère des affaires étrangères, l'INSEE, la Police Nationale,
 - Les autres mairies,
 - Les usagers,
 - Les entreprises de pompes funèbres,
 - Le délégataire gestionnaire du crématorium.

Profil recherché :

- Savoirs faire :
 - Management de personnels,
 - Bonne connaissance de la réglementation relative aux domaines d'intervention (notamment droit civil, électoral et funéraire),
 - Capacité d'analyse, de synthèse et de suivi d'indicateurs,
 - Gestion budgétaire et financière,
 - Connaissance des démarches qualités,
 - Qualités rédactionnelles.
- Savoirs être :
 - Sens de l'accueil,
 - Diplomatie,
 - Rigueur et organisation,
 - Disponibilité.

Avantages liés au poste :

- Régime indemnitaire + NBI
- Prime annuelle + CIA
- Prise en charge employeur pour la prévoyance
- Participation employeur pour le contrat de complémentaire santé labellisé
- Prise en charge à 75% de l'abonnement transports en commun + mise en place du forfait mobilité
- Titres repas
- Télétravail possible
- Adhésions CNAS et Cosel
- Sport santé



Pour nous contacter et/ou postuler :
recrutement@larochesuryon.fr ou sur
emploi.larochesuryon.fr