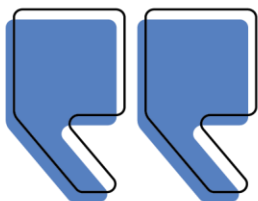


Référent déchèteries et patrimoine précollecte



Ville préfecture à taille humaine, La Roche-sur-Yon est **un territoire dynamique** fort de plus de 100 000 habitants qui rayonne au cœur de la Vendée. À proximité de l'océan, La Roche-sur-Yon et son agglomération sont les destinations rêvées pour ceux qui aiment la nature. Sa 15^e position au classement des villes françaises où il fait bon vivre* confirme son attractivité.

Votre futur métier est exceptionnel !

Pour nous, l'exceptionnel c'est vous !

La Ville et l'Agglo, c'est :



+2000 agents



+200 métiers



13 communes

Ici, vous êtes proches de l'essentiel !

Idéalement située, à 20 minutes des plages, à 40 minutes de sa ville voisine Nantes, 4 heures de Paris, desservie par le TGV et connectée directement au réseau autoroutier de l'Ouest.

Ici, il fait bon vivre !

Labellisée « Capitale de la biodiversité 2021 », La Roche-sur-Yon est une ville verte où il fait bon travailler et vivre avec plus de 510 hectares d'espaces verts ou naturels. Marquée également par son empreinte historique, La Roche-sur-Yon a su étendre son attractivité en œuvrant pour une offre culturelle diversifiée. La Roche-sur-Yon c'est aussi plus de 25 grandes manifestations par an et 150 associations culturelles et sportives. La ville sait également faire rayonner ses talents sportifs (basket-ball, rink-hockey, etc).

Ici, vous trouverez un métier à votre image !

La Roche-sur-Yon est une ville en pleine métamorphose qui sait également se renouveler.

Travailler à La Roche-sur-Yon, c'est s'engager pour la collectivité, au service de tous les habitants avec plus de **200 métiers** qui contribuent chaque jour à l'amélioration du quotidien des Yonnais(es), Agglo-yonnais(es).

Choisir La Roche-sur-Yon Ville et Agglomération, c'est la possibilité de valoriser vos compétences sur des sujets innovants. Rejoignez-nous, venez exercer vos talents et soyez acteur de votre carrière professionnelle.

Alors tenté(e) par l'aventure ?

Référent déchèteries et patrimoine précollecte



Plages horaires variables



Direction Assainissement, prévention et gestion des déchets
Service gestion des déchets
La Roche-sur-Yon



Catégorie B

- ⇒ Vous avez envie de changement professionnel. Le territoire de l'Agglomération de La Roche-sur-Yon est un territoire mixte-urbain dynamique de 13 communes et de plus de 100 000 habitants.
- ⇒ Engagée depuis plus de 10 ans dans une ambitieuse politique de réduction de déchets en lien avec l'instauration de la redevance incitative, La Roche-sur-Yon Agglomération vient de définir de nouveaux axes stratégiques permettant de répondre aux évolutions des enjeux réglementaires, financiers et environnementaux. Le nouveau schéma directeur déchets entré en application depuis le 1er janvier 2024.
- ⇒ Dans ce contexte, La Roche-sur-Yon Agglomération recrute de nouveaux talents pour mettre en œuvre sa stratégie de prévention et de gestion des déchets, avec des enjeux d'évolution des déchèteries communautaires

Ici, un métier à votre image !

Relevez le défi !

La Roche-sur-Yon Agglomération met en œuvre son nouveau schéma directeur déchets progressivement sur les 3 prochaines années, avec une première étape opérationnelle du nouveau dispositif de collecte depuis le 1er janvier 2024.

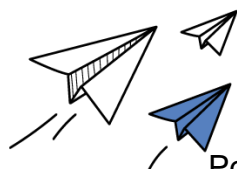
Dans ce contexte, **la collectivité recrute un référent déchèteries et gestion patrimoniale de la précollecte**, dont les missions s'inscrivent dans la **déclinaison opérationnelle** du schéma directeur, en **collaboration** et **coordination** avec **l'ensemble de l'équipe technique** (les 2 techniciens référents collecte et biodéchets, les responsables prévention des déchets et de la cellule redevance incitative).



Les petits + !

- Prime annuelle
- Sport santé : 30 mn offertes par semaine, pour découvrir une activité sportive parmi une offre variée
- Prise en charge à 100% du contrat de prévoyance proposé par la collectivité et participation forfaitaire à la complémentaire santé
- Prise en charge à 75 % de l'abonnement transports en commun + mise en place du forfait mobilité
- Adhésion CNAS & COS local
- Titres repas

Consultez la fiche de poste complète



Pour nous contacter et/ou postuler :
recrutement@larochesuryon.fr ou sur
emploi.larochesuryon.fr

Pour toute candidature, merci de joindre votre CV et lettre de motivation