



Ville préfecture, située au cœur de la Vendée, La Roche-sur-Yon est **un territoire dynamique** qui compte plus de 100 000 habitants au sein d'une agglomération composée de 13 communes.

Fiche de poste : Aide-soignant 80% EHPAD Léon Tapon

Cadre statutaire :

- Catégorie B ou C de la filière médico-sociale
- Cadre d'emplois des aides-soignants (B) ou auxiliaires de soins territoriaux (C).

Lieu d'embauche :

- EHPAD Léon Tapon

Position hiérarchique :

- L'agent est placé sous la responsabilité de l'infirmière référente.

Missions :

- Participer aux **préventions des risques** liés à l'âge et à la dépendance, et des pathologies
- Aider à l'entretien de l'environnement immédiat du **résident**
- Collaborer à la désinfection du **matériel médical**
- Prendre part à la démarche qualité
- Contribuer à la tenue des dossiers de soins
- Participer à la vie sociale et culturelle du résident
- Assurer une transmission des savoirs envers les étudiants accueillis

Conditions d'exercice :

- L'agent exerce son activité dans un établissement qui offre aux personnes âgées valides ou en perte d'autonomie un logement, des services et des loisirs dans un lieu leur permettant de conserver leur liberté individuelle en bénéficiant des services d'un personnel qualifié.
- Ce poste requiert d'être titulaire du diplôme d'Etat à la fonction d'aide-soignant ou du diplôme d'aide médico-psychologique.
- Travail en équipe, par roulement avec des horaires irréguliers en continu et/ou en discontinu, y compris le week-end et les jours fériés.

Contraintes et difficultés du poste :

- Risque de manutention
- Risques psycho sociaux (stress lié aux manques d'aides-soignantes, aux changements d'horaires, difficultés à gérer ses émotions, aux situations de détresse, aux décès)
- Risque d'exposition aux liquides biologiques
- Risque d'exposition aux produits chimiques
- Déplacements routiers occasionnels
- Gestion des mécontentements des usagers

Relations fonctionnelles :

- A l'intérieur de l'établissement avec :
 - L'ensemble des agents travaillant dans l'établissement (hôtellerie, cuisine, psychologue, administration, infirmiers, animatrice, ergothérapeute, diététicienne)
 - Les résidents et leurs familles
- En dehors de l'établissement avec :
 - Les services supports (DRH, informatique...)
 - Les professionnels de santé (médecin, ambulancier, kiné.....)
 - Les autres professionnelles (pédicure, coiffeur...)

Compétences et qualités requises :

SAVOIR-FAIRE ET SAVOIR

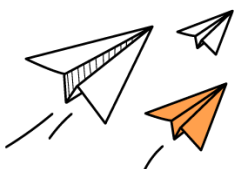
- Respecter la confidentialité des dossiers.
- Communiquer de façon adaptée selon les publics accueillis.
- Maîtriser l'outil informatique.
- Transmettre de façon concise oralement et à l'écrit.
- Gérer son stress lié au risque imprévu et à l'urgence.
- Organiser son travail selon les imprévus et les impératifs de l'établissement.
- Planifier des tâches
- Travailler en équipe. S'entraider. Mobiliser les ressources autour de soi.

QUALITES

- Posséder des capacités d'écoute et d'observation, ainsi que de bonnes qualités relationnelles.
- Savoir faire preuve de patience et d'empathie.
- Savoir se réinterroger sur ses pratiques
- Disposer d'une bonne résistance physique.

Avantages liés au poste :

- Régime indemnitaire
- Prime Ségur et Prime grand âge
- CIA
- Prime annuelle
- CNAS/COSEL
- Participation employeur prévoyance et contrat de mutuelle labellisé
- Titres repas



Pour nous contacter et/ou postuler :
recrutement@larochesuryon.fr ou sur
emploi.larochesuryon.fr

Pour toute candidature, merci de joindre votre CV et lettre de motivation