

Ville préfecture, située au cœur de la Vendée, La Roche-sur-Yon est **un territoire dynamique** qui compte plus de 100 000 habitants au sein d'une agglomération composée de 13 communes.

Fiche de poste : Agent technique en éclairage public

Cadre statutaire :

- Catégorie C de la filière technique
- Cadre d'emploi des Adjointes techniques

Lieu d'embauche :

- Direction des Espaces publics, service voirie, déplacements, éclairage - site du CTM

Position hiérarchique :

- Placé sous la responsabilité hiérarchique du responsable d'équipe éclairage et pendant les astreintes, sous la responsabilité du cadre de permanence.

Missions :

- l'entretien des lanternes d'éclairage des rues et les supports,
- l'entretien de l'éclairage des stades et espaces verts,
- l'entretien de la partie électrique de la signalisation lumineuse,
- le raccordement des abris bus et des panneaux publicitaires lumineux,
- la pose et l'entretien des illuminations de fin d'année,
- la maintenance de l'ensemble des câbles d'alimentation électrique et des postes de commande d'éclairage,
- les raccordements électriques des fêtes et manifestations sportives,
- la maintenance de toutes les installations électriques dont le service Voirie à la charge (bornes de distribution électriques foraines et spectacles, éclairage festif et monumental, maintenance 1er niveau du câblage sonorisation),
- la surveillance et l'entretien des feux de carrefour et tri-flash,
- la surveillance et la programmation du système de gestion des feux de carrefours,
- la pose et l'entretien des systèmes vocaux pour mal voyants,
- la réalisation de travaux neufs, dans le cadre des opérations de quartiers et de proximité,
- la conduite de camion nacelle,
- il peut également être amené à intervenir en dehors de sa spécialité pour tous travaux demandés au Centre Technique Mutualisé,
- l'entretien et la pose de comptages routiers.

Principales responsabilités :

Cet agent d'exécution sera amené à prendre des initiatives dans le cadre de son travail (maintenance et dépannages).

Il pourra être responsable de la réalisation de travaux en fonction de ses compétences professionnelles.

Il devra respecter scrupuleusement :

- les mesures de sécurité sur les chantiers concernant les travaux sous tension ainsi que les interventions en hauteur,
- le code de la route lorsqu'il conduira un véhicule Ville,
- et toute autre réglementation applicable à cette fonction.

Compétences et qualités requises :

- Cet agent aura une très bonne connaissance en électricité.
- Il devra avoir également une certaine rigueur, de la méthode dans son travail, le contact facile, être à l'écoute pour pouvoir dialoguer et échanger de manière à aboutir à un diagnostic rapide.

Cet agent devra posséder :

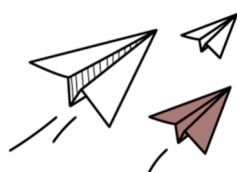
- le permis de conduire Véhicules légers,
- le permis Poids Lourd,
- le CAP ou BEP ou éventuellement BAC Technique ou équivalent en électricité,
- une habilitation pour travailler sur des réseaux électriques sous tension et le maniement des camions nacelles sont également vivement souhaités.

Relations fonctionnelles :

- Cet agent d'exécution pourra travailler seul ou en équipe suivant l'importance et le type des travaux.
- Il recevra ses directives de l'agent de maîtrise de l'atelier.
- Il sera amené à travailler en relation avec les collègues des autres ateliers du CTM, de la Direction Voirie, ainsi que des entreprises ou usagers.
- Il peut être en relation avec les fournisseurs et les entreprises privées pour la réalisation de certaines prestations.

Avantages liés au poste :

- Régime indemnitaire
- Prime annuelle et CIA
- Prise en charge à 75 % de l'abonnement transports en commun + mise en place du forfait mobilité
- CNAS/COSEL
- Participation employeur prévoyance et contrat de mutuelle labellisé
- Titres repas



Pour nous contacter et/ou postuler :
recrutement@larochesuryon.fr ou sur
emploi.larochesuryon.fr

Pour toute candidature, merci de joindre votre CV et lettre de motivation