



Ville préfecture, située au cœur de la Vendée, La Roche-sur-Yon est **un territoire dynamique** qui compte plus de 100 000 habitants au sein d'une agglomération composée de 13 communes.

Fiche de poste : Agent de service hôtelier – 100% Pôle de renfort et de remplacement

Cadre statutaire :

- Catégorie C de la filière sociale
- Cadre d'emplois des agents sociaux

Lieu d'embauche :

- Les différents EHPAD du CIAS de La Roche-sur-Yon Agglomération

Position hiérarchique :

- L'agent est placé sous la responsabilité de l'adjoint de direction.

Missions :

- Assurer des tâches d'entretien et de service auprès des résidents.
- Participer aux missions de distribution, de service, d'accompagnement, d'aide dans la vie quotidienne des personnes âgées et d'entretien des locaux privés et collectifs de la résidence.

ACTIVITÉS

Principales

- Nettoyage des logements des personnes âgées et des parties communes
- Distribution et service des repas en salle à manger ou dans les chambres
- Accompagnement de la personne âgée dans certains actes de la vie quotidienne
- Participation à la préparation de la salle restaurant
- Entretien courant et rangement du matériel utilisé
- Participation au ramassage et à la distribution du linge
- Tri et évacuation des déchets courants

Spécifiques

- Missions de plonge
- Participation aux activités d'animation et à la vie de l'établissement
- Intervention en lingerie en remplacement de la lingère
- Possible remplacement de nuit
- Gestion des convives en lien avec la cuisine et l'accueil, suivi des stocks de vaisselle
- Accueil de stagiaires

Contraintes et difficultés du poste :

L'agent des services hôteliers du pôle de renfort et de remplacement est amené à intervenir, suivant les besoins de l'un des EHPAD de l'Agglomération

- Le poste requiert une grande polyvalence.
- Les congés sont pris par roulement, les récupérations fixées par l'adjoint de direction en fonction du plan de travail.
- Risque de tension ou d'agressivité dans la relation avec la personne
- Risque biologique d'où certaines vaccinations obligatoires
- Utilisation de produits détergents
- Pénibilité physique (station debout prolongée, port de charges, rythme soutenu)
- Obligation de porter des vêtements professionnels
- Déplacements fréquents permis B obligatoire

Relations fonctionnelles :

- A l'intérieur des établissements avec :
 - l'ensemble des agents travaillant dans l'établissement (hôtellerie, cuisine, psychologue, administration, infirmiers, animatrice, ergothérapeute, diététicienne)
 - les résidents et leurs familles
- En dehors des établissements avec :
 - les services supports (DRH, informatique...)
 - les professionnels de santé (médecin, ambulancier, kiné.....)
 - les autres professionnelles (pédicure, coiffeur...)

Compétences et qualités requises :

SAVOIR-FAIRE ET SAVOIR

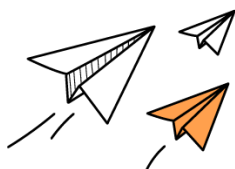
- Maîtrise du matériel, des techniques et des produits
- Règles d'utilisation et d'entretien des produits et matériels
- Règles d'hygiène spécifiques aux locaux nettoyés (restaurant, chambres...)
- Techniques de service en salle
- Règles de base du tri
- Gestes et postures de la manutention manuelle

QUALITES

- Travail en équipe au sein d'une collectivité
- Sens du contact et écoute des personnes âgées pour identifier leurs besoins et leurs goûts
- Sens de l'organisation
- Disponibilité et discrétion
- Polyvalence

Avantages liés au poste :

- Régime indemnitaire
- Prime Ségur
- Prime annuelle et CIA
- CNAS/COSEL
- Participation employeur prévoyance et contrat de mutuelle labellisé
- Titres repas



Pour nous contacter et/ou postuler :
recrutement@larochesuryon.fr ou sur
emploi.larochesuryon.fr

Pour toute candidature, merci de joindre votre CV et lettre de motivation