



Ville préfecture, située au cœur de la Vendée, La Roche-sur-Yon est **un territoire dynamique** qui compte plus de 100 000 habitants au sein d'une agglomération composée de 13 communes.

Fiche de poste : Technicien externalisation / patrimoine arboré

CADRES D'EMPLOI :

- Filière technique
- Catégorie B
- Cadre d'emploi des techniciens

SERVICE D'AFFECTATION :

- Service Nature en Ville

MISSIONS :

Au sein du service Nature en Ville (Direction Nature et Climat), du pôle Gestion du Patrimoine, le technicien externalisation et patrimoine arboré assure les missions suivantes :

- Suivi des travaux externalisés, entretien des ZAE Ville, certains lotissements, certaines vallées vertes et espaces naturels, établi la programmation de ces 100 ha.
- Mise en place du plan de gestion du patrimoine arboré (40 000 arbres).
- Elaboration et suivi des marchés et budgets externalisation (patrimoine arboré et entretien espaces verts).
- Rédaction des bons de commande, relations et suivis des entreprises.
- Contrôler et guider les travaux d'élagage, d'abattage, de plantation et d'entretien.

A ce titre, il doit :

- Veiller au bon état du patrimoine arboré, expertises, plan de gestion, travaux.
- Répondre aux différentes demandes des usagers de ces espaces.
- Anticiper, budgéter, planifier les travaux d'entretien et rénovation des espaces verts sous sa responsabilité.
- Organiser et gérer les chantiers externalisés.
- Mettre en place les techniques innovantes d'entretien.
- Avoir la parfaite connaissance du patrimoine dont il est responsable.

Le technicien externalisation /patrimoine arboré doit :

- Sécuriser les biens et personnes face au patrimoine arboré conséquent.
- Faire vivre, alimenter, renouveler le plan de gestion du Patrimoine Arboré et la charte de l'arbre.
- Concerter la direction communication pour les opérations délicates.
- Assurer les bonnes relations avec les nombreuses entreprises intervenantes.
- Optimiser les techniques d'entretien.

P.1 S'assurer de la conformité des travaux demandés

ACTIVITÉS :

Le technicien externalisation /patrimoine arboré :

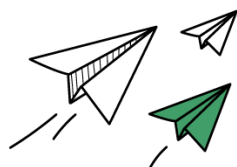
- Réalise et pilote les diagnostics et expertises arboricoles.
- Programme les travaux en lien avec les différents intervenants.
- Priorise, répond et planifie les nombreuses demandes des riverains (400/an).
- Gère ses lignes budgétaires (investissement + fonctionnement).
- Réalise les études de faisabilité sur son secteur d'activités.
- Gère les demandes usages et les imprévus.
- Instruit les DT/DICT/différents arrêtés...
- Gère les urgences suite aux intempéries et conditions climatiques exceptionnelles.
- Instruit, coordonne et contrôle les interventions concessionnaires (Grdf, Erdf, AEP, EU , FT,etc) sur nos espaces verts.
- Coordonne les prestations de service pour la gestion de l'événementiel.
- Participe à l'amélioration de la connaissance du patrimoine espaces verts (cartographie, SIG, Colbert...).
- Participe aux projets transversaux gérés dans le service ou au niveau de la direction.
- Gère la conservation du patrimoine espaces verts sur la ville de la Roche-sur-Yon
- Améliore la végétalisation des espaces verts sous sa responsabilité.

COMPÉTENCES, QUALITÉS REQUISES :

- De formation technicien ou équivalent.
- Développer des relations de confiance avec les entreprises intervenantes (ex interventions délicates lors des intempéries sur le patrimoine arboré).
- Connaissance technique des différentes composantes des espaces verts et naturels.
- Très bonne connaissance de la palette végétale horticole et indigène.
- Connaissance et sensibilité pour les métiers de la transition.
- Très bonne connaissance des techniques arboricoles.
- Connaissance des marchés publics.
- Connaissance du cadre réglementaire et financier des collectivités locales.
- Capacité à hiérarchiser et planifier les tâches des entreprises.
- Esprit d'initiative, rigueur et autonomie.
- Capacité à rendre compte à la hiérarchie et aux élus.

CONTRAINTES ET DIFFICULTÉS :

- Polyvalence des sujets abordés.
- Disponibilité pour des réunions en soirée et diverses manifestations internes et externes tout au long de l'année.



Pour nous contacter et/ou postuler :
recrutement@larochesuryon.fr ou sur
emploi.larochesuryon.fr