



Ville préfecture, située au cœur de la Vendée, La Roche-sur-Yon est **un territoire dynamique** qui compte plus de 100 000 habitants au sein d'une agglomération composée de 13 communes.

Fiche de poste : Chargé de mission « Services extra-scolaires »

CADRES D'EMPLOIS :

- Attachés territoriaux
- Catégorie A

SERVICE D'AFFECTATION :

- Direction de l'Éducation - Ville de la Roche-sur-Yon

MISSIONS :

- Assurer la construction et le pilotage de la nouvelle délégation de service public (DSP) extra-scolaire, couvrant le temps périscolaire du mercredi et les temps proposés aux 3-12 ans pendant les vacances scolaires.
- Mettre en œuvre la politique éducative en matière de services extra-scolaires et en garantir le suivi et la qualité.
- Coordonner le lien avec les services internes de la direction éducation et des autres directions de la collectivité.

PRINCIPALES RESPONSABILITES :

1) Coordination des actions extra-scolaire (couvrant le temps périscolaire du mercredi et les temps proposés aux 3-12 ans pendant les vacances scolaires) :

➤ Planification et organisation :

- En lien avec le délégataire de service public, et en conformité avec le PEDT, planifier et organiser des activités éducatives et ludiques pour les enfants sur le temps extra-scolaire ;
- Assurer le lien avec les projets éducatifs des autres temps de l'enfant (scolaire et périscolaire) conformément aux orientations du PEDT.

➤ Encadrement et animation :

- Veiller avec le délégataire de service public à la mise en place et au suivi d'un plan de professionnalisation des animateurs et intervenants sur les temps extra-scolaires ;
- Animer des réunions avec les parents et les partenaires éducatifs liés au temps extra-scolaire.

2) Gestion et suivi de la DSP (couvrant le temps périscolaire du mercredi et les temps proposés aux 3-12 ans pendant les vacances scolaires) :

➤ Gestion administrative et budgétaire :

- En articulation avec l'unité finances de la direction éducation et la direction des finances, suivre les budgets alloués aux activités extra-scolaires ;
- Rédiger des rapports et des bilans d'activités permettant de nourrir les indicateurs de suivi de la DSP.

➤ **Suivi du contrat de DSP :**

- Assurer le suivi des contrats de délégation de service public ;
- Veiller au respect des engagements contractuels et des normes de qualité ;
- Rédiger des rapports et des bilans d'activités permettant de nourrir les indicateurs de suivi de la DSP.

3) **Coordination des relations avec les partenaires en particulier la CAF, les services jeunesse et sports de l'Education nationale**

➤ **Développement de partenariats :**

- Établir et maintenir des partenariats avec des associations, des collectivités locales et d'autres acteurs éducatifs dans le cadre du PEDT ;
- Rechercher des financements et des subventions pour soutenir les projets et aider au financement de la DSP.

➤ **Communication et collaboration :**

- Communiquer efficacement avec le délégataire de la DSP les partenaires éducatifs du territoire pour assurer une bonne coordination des actions ;
- Participer à des réunions et des événements pour représenter la direction éducation et ses projets.

PROFIL RECHERCHÉ :

Compétences professionnelles :

- Connaissance de l'environnement territorial
- Expérience significative sur un poste similaire
- Bonne connaissance de la réglementation des ACM (accueil collectif de mineurs)
- Sens des responsabilités
- Savoir négocier
- Connaissance des principes de gestion budgétaire et administrative
- Savoir communiquer

Compétences personnelles :

- Capacité en gestion de projet complexe (Capacité à planifier et à coordonner plusieurs activités simultanément)
- Aptitude à l'encadrement fonctionnelle
- Sens de l'écoute et de la communication

RELATIONS FONCTIONNELLES :

Relations internes :

- Directeur de l'Education
- Services de la Direction Education
- Direction des Ressources humaines
- Direction des Finances et de la commande publique

Relations avec les partenaires extérieurs :

- Le délégataire de la DSP extra-scolaire
- L'AMAQY, les présidents d'association et les directeurs de centres de loisirs
- Les services de l'Education Nationale
- La CAF

CONTRAINTES LIÉES AU POSTE :

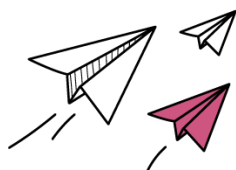
- Disponibilité
- Permis B requis

LIEU ET HORAIRES :

Poste à temps complet
Direction Education, 10 place F. Mitterrand à La Roche sur Yon

AVANTAGES LIÉS AU POSTE :

- Régime indemnitaire
- Prime annuelle + CIA
- Prise en charge employeur pour la prévoyance
- Participation employeur pour le contrat de complémentaire santé labellisé
- Forfait mobilité
- Adhésions CNAS et Cosel
- Télétravail possible



Pour nous contacter et/ou postuler :
recrutement@larochesuryon.fr ou sur
emploi.larochesuryon.fr