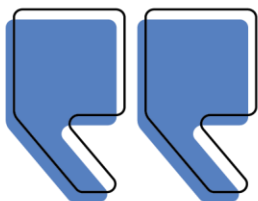


Technicien référent de la collecte des déchets ménagers et assimilés



Ville préfecture à taille humaine, La Roche-sur-Yon est **un territoire dynamique** fort de plus de 100 000 habitants qui rayonne au cœur de la Vendée. À proximité de l'océan, La Roche-sur-Yon et son agglomération sont les destinations rêvées pour ceux qui aiment la nature. Sa 15^e position au classement des villes françaises où il fait bon vivre* confirme son attractivité.

Votre futur métier est exceptionnel !

Pour nous, l'exceptionnel c'est vous !

La Ville et l'Agglo, c'est :



+2000 agents



+200 métiers



13 communes

Ici, vous êtes proches de l'essentiel !

Idéalement située, à 20 minutes des plages, à 40 minutes de sa ville voisine Nantes, 4 heures de Paris, desservie par le TGV et connectée directement au réseau autoroutier de l'Ouest.

Ici, il fait bon vivre !

Labellisée « Capitale de la biodiversité 2021 », La Roche-sur-Yon est une ville verte où il fait bon travailler et vivre avec plus de 510 hectares d'espaces verts ou naturels. Marquée également par son empreinte historique, La Roche-sur-Yon a su étendre son attractivité en œuvrant pour une offre culturelle diversifiée. La Roche-sur-Yon c'est aussi plus de 25 grandes manifestations par an et 150 associations culturelles et sportives. La ville sait également faire rayonner ses talents sportifs (basket-ball, rink-hockey, etc).

Ici, vous trouverez un métier à votre image !

La Roche-sur-Yon est une ville en pleine métamorphose qui sait également se renouveler.

Travailler à La Roche-sur-Yon, c'est s'engager pour la collectivité, au service de tous les habitants avec plus de **200 métiers** qui contribuent chaque jour à l'amélioration du quotidien des Yonnais(es), Agglo-yonnais(es).

Choisir La Roche-sur-Yon Ville et Agglomération, c'est la possibilité de valoriser vos compétences sur des sujets innovants. Rejoignez-nous, venez exercer vos talents et soyez acteur de votre carrière professionnelle.

Alors tenté(e) par l'aventure ?

Technicien référent de la collecte des déchets ménagers et assimilés



Plages horaires variables



Direction Assainissement, prévention et gestion des déchets



Catégorie B

Ici, un métier à votre image !

Relevez le défi !

Au sein d'une collectivité mixte-urbaine de près de 100 000 habitants, engagée dans une politique d'incitation à la réduction des déchets depuis 2011 avec l'instauration de la redevance incitative, le technicien assure les missions principales suivantes :

- Collaborer à l'évaluation du schéma de collecte en tant que référent expert de la collecte des déchets
- Piloter l'exécution des marchés liés à la collecte des déchets, en porte à porte et en apport volontaire (colonnes aériennes et enterrées)
- Piloter la gestion des équipements de collecte en apport volontaire
- Assurer l'instruction des pièces d'urbanisme importantes (PA et PC) par la rédaction d'avis techniques
- Etablir les reportings de l'activité (tableaux de bord, indicateurs) et préparer des éléments pour le bilan annuel
- Assurer la rédaction des courriers relatifs à l'ensemble des missions
- Assurer la continuité de service sur les activités du service

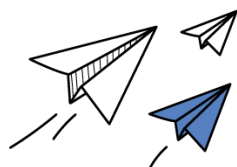


Les petits + !

- Prime annuelle
- Sport santé : 30 mn offertes par semaine, pour découvrir une activité sportive parmi une offre variée
- Prise en charge à 100% du contrat de prévoyance proposé par la collectivité et participation forfaitaire à la complémentaire santé
- Prise en charge à 50 % de l'abonnement transports en commun + mise en place du forfait mobilité
- Adhésion CNAS & COS local
- Titres repas



Consulter la fiche de poste complète



Pour nous contacter et/ou postuler :
recrutement@larochesuryon.fr ou sur
emploi.larochesuryon.fr