



Ville préfecture, située au cœur de la Vendée, La Roche-sur-Yon est **un territoire dynamique** qui compte plus de 100 000 habitants au sein d'une agglomération composée de 13 communes.

## Fiche de poste : Technicien référent de la collecte des déchets ménagers et assimilés

### Vos futures missions :

- Collaborer à l'évaluation du schéma de collecte en tant que référent expert de la collecte des déchets
- Piloter l'exécution des marchés liés à la collecte des déchets, en porte à porte et en apport volontaire (colonnes aériennes et enterrées)
- Piloter la gestion des équipements de collecte en apport volontaire
- Assurer l'instruction des pièces d'urbanisme importantes (PA et PC) par la rédaction d'avis techniques
- Etablir les reportings de l'activité (tableaux de bord, indicateurs) et préparer des éléments pour le bilan annuel
- Assurer la rédaction des courriers relatifs à l'ensemble des missions
- Assurer la continuité de service sur les activités du service

### Les responsabilités que vous aurez :

#### Mission 1

- Contribuer en tant qu'expert collecte et référent technique à l'évaluation du nouveau schéma de collecte : évaluation des résultats, pistes d'optimisation, propositions et contributions liées aux activités du service
- Mettre en place et évaluer toutes autres solutions d'optimisation

#### Mission 2

- Piloter l'exécution des marchés liés à la collecte et contrôler les activités du prestataire de collecte : animation de réunions, suivi des marchés (factures, courriers, pénalités, avenant...) et de la qualité des prestations réalisées...
- Accompagner la cellule « relation aux usagers » dans le traitement des réclamations et des incidents de collecte
- Gérer les demandes spécifiques de collecte en lien avec le prestataire (arrêtés de circulation, manifestations...)
- Piloter et gérer la résolution des points noirs
- Assurer le contrôle qualité du tri des déchets : suivi des caractérisations, organisation d'opérations de contrôle terrain...
- Assurer la rédaction de courriers relatifs à la collecte des déchets et les reportings de l'activité (tableaux de bord, indicateurs) et préparer des éléments pour le bilan annuel

# Technicien référent de la collecte des déchets ménagers et assimilés

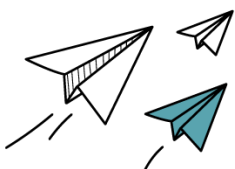
## Mission 3

- Piloter les marchés de fourniture et de maintenance des colonnes aériennes et colonnes enterrées
- Assurer la gestion patrimoniale des équipements et évaluer les besoins en termes de maintenance, travaux et fourniture : gestion des stocks, planification et suivi des interventions de maintenance, entretien, lavage, réparation...
- Piloter le programme de renouvellement du parc de colonnes enterrées (200)
- Gérer le patrimoine et le développement de nouveaux points d'apport volontaire en collaboration avec les communes

## Ce que l'on attend de vous !

## Compétences et qualités requises

- Compétences le domaine d'activité de la gestion des déchets et bonnes connaissances techniques de la collecte des déchets ménagers et assimilés (formation bac+3 minimum dans le domaine de la gestion des déchets et/ou expérience sur un poste similaire)
- Connaissances en marchés publics et capacité de rédaction de documents administratifs (courriers, notes, marchés...) et techniques (rapports, compte-rendu...)
- Connaissances informatiques indispensables
- Capacité à rendre compte, formaliser bilans et tableaux de bord
- Rigueur, autonomie, prise d'initiative, polyvalence
- Capacités d'analyse et esprit de synthèse
- Esprit d'équipe et sens du service public
- Permis B obligatoire



**Pour nous contacter et/ou postuler :**  
**recrutement@larochesuryon.fr** ou sur  
**emploi.larochesuryon.fr**

Pour toute candidature, merci de joindre votre CV et lettre de motivation