

Ville préfecture, située au cœur de la Vendée, La Roche-sur-Yon est **un territoire dynamique** qui compte plus de 100 000 habitants au sein d'une agglomération composée de 13 communes.

## Fiche de poste : Chargé(e) de mission Etudes et travaux assainissement

### Vos futures missions :

- Suite à la réalisation du diagnostic des systèmes d'assainissement et à l'élaboration de son Schéma Directeur d'Assainissement communautaire des eaux usées (SDA EU), La Roche-sur-Yon Agglomération met en œuvre un programme d'investissement pluriannuel (PPI) ambitieux avec une enveloppe d'investissement évaluée à plus de 75 millions d'euros pour le mandat. La construction de la nouvelle station d'épuration (STEP) de La Roche-sur-Yon constitue la principale opération de ce PPI.
- La Roche-sur-Yon Agglomération a la compétence eau pluviale depuis 2018, et ainsi la nécessité de réaliser les études prospectives et de planifications afin notamment d'établir son PPI et disposer des outils réglementaires nécessaires pour orienter l'aménagement du territoire

### Ce que l'on attend de vous !

Sous la responsabilité du responsable d'activité patrimoine assainissement et en transversalité avec l'ensemble du Service, vos missions seront :

**1 - Piloter l'évaluation de la « réduction des eaux claires parasites »** des systèmes d'assainissement communautaires pour atteindre les objectifs définis dans le schéma directeur d'assainissement des eaux usées (SDA EU) et dans l'accord de programmation de l'Agence de l'Eau Loire-Bretagne (AELB) en assurant une vision globale des enjeux, qu'ils relèvent de l'exploitation ou du patrimoine :

- Organiser l'évaluation des gains d'ECP liés aux actions d'investissement et d'exploitation, afin de justifier auprès de la collectivité et des institutionnels (AELB, services de l'Etat) des actions mises en œuvre par le service,
- Contrôler les prestataires assainissement sur la mise en œuvre et le suivi des diagnostics permanents des systèmes d'assainissement de l'agglomération (qualité des données, rapports, exhaustivité, ...)
- Participer à la mise en œuvre et à la coordination des campagnes de contrôles de conformité des branchements et tests à la fumée identifiées dans le SDA EU (actions fléchées dans l'accord de programmation AELB) et contribuer en collaboration avec les référents du pôle exploitation, le suivi des mises en conformité,
- Piloter et rédiger les marchés publics nécessaires à ces prestations et suivre leur exécution,
- Organiser avec les techniciens des pôles patrimoine et exploitation, les campagnes d'inspections télévisées en lien avec les actions identifiées au SDA EU, diagnostic permanent et au programme pluriannuel d'investissement (PPI) Communautaire.

**2 - Piloter à la mise en œuvre du schéma directeur communautaire des eaux pluviales.**

- Piloter et rédiger les marchés publics nécessaires à ces prestations (AMO, Bureau d'étude) et suivre leur exécution,
- Organiser le suivi des études, ainsi que toutes les étapes de validation nécessaire à sa mise en œuvre notamment dans les documents d'urbanismes, plan de gestion patrimonial et règlement de service.

**3 - Accompagner en expertise les études techniques spécifiques** et les opérations d'investissement du service notamment le devenir de la STEP de La Ferrière, la restructuration du réseau d'eaux usées de liaison d'une zone d'activité économique au bassin de collecte de la zone agglomérée de La Roche-sur-Yon.

## Cadre statutaire :

Ingénieur  
Filière technique – catégorie A  
Contrat de 3 ans

## Service d'affectation :

Service Eau - Assainissement - Déchets de La Roche-sur-Yon Agglomération (service mutualisé Ville-Agglomération)

## Position hiérarchique :

L'ingénieur(e) est placé(e) sous l'autorité du responsable d'activité patrimoine.

## Relations fonctionnelles :

### En interne :

- les différents services et directions de La Roche-sur-Yon Agglomération et de la Ville de La Roche-sur-Yon

### En externe :

- les services et organismes publics : Mairies, DDTM, DREAL, Préfecture, Agence de l'Eau,...
- les usagers,
- les industriels, artisans, commerçants,
- les entreprises délégataires, prestataires ou de travaux publics,
- les bureaux d'études, bureaux de contrôle, les maîtres d'œuvre,
- les élus et agents des communes de l'agglomération,

## Conditions d'exercice et contraintes :

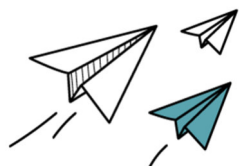
- Poste à temps complet 35 heures hebdomadaires
- Aménagement du temps de travail tel que défini par le protocole de La Roche-sur-Yon Agglomération
- Permis B obligatoire
- Disponibilité, flexibilité, être à l'écoute des élus et des usagers, contact avec la population

## Compétences et qualités requises :

- De formation supérieure dans le domaine de l'eau et de l'assainissement,
- Compétences techniques solides en assainissement, (en conduite de projets/travaux (animation de réunions, suivi opérationnel, sécurité,...),
- Maîtrise des aspects techniques et réglementaires sur l'assainissement (eaux usées et eau pluviale) : collecte et traitements, hydraulique, Génie civil, VRD,
- Capacité d'analyse et de synthèse des informations techniques et organisationnelles,
- Maîtrise des outils informatiques indispensable : bureautique, gestion de base de données SIG,
- Connaissances du code de la commande publique et des finances publiques.
- Aptitude à travailler en équipe,
- Qualités relationnelles et sens de la diplomatie,
- Autonomie et sens des responsabilités,
- Capacités rédactionnelles, de synthèse et à rendre compte,
- Organisé, rigoureux et disponible,
- Aptitude à la négociation et sens du contact humain,
- Savoir mener des réunions,
- Savoir gérer de multiples dossiers

## Avantages liés au poste :

- Régime indemnitaire
- Prime annuelle et CIA
- Prise en charge à 75 % de l'abonnement transports en commun + mise en place du forfait mobilité
- CNAS/COSEL
- Participation employeur prévoyance et contrat de mutuelle labellisé
- Titres repas



**Pour nous contacter et/ou postuler :**  
**recrutement@larochesuryon.fr ou sur**  
**emploi.larochesuryon.fr**

Pour toute candidature, merci de joindre votre CV et lettre de motivation