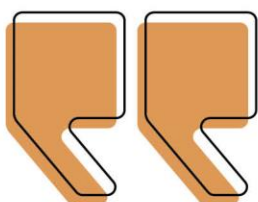


## Directeur de l'Ehpad Le Val Fleuri à Venansault CDD 6 mois



Ville préfecture à taille humaine, La Roche-sur-Yon est **un territoire dynamique** fort de plus de 100 000 habitants qui rayonne au cœur de la Vendée. À proximité de l'océan, La Roche-sur-Yon et son agglomération sont les destinations rêvées pour ceux qui aiment la nature. Sa 15<sup>e</sup> position au classement des villes françaises où il fait bon vivre\* confirme son attractivité.

**Votre futur métier est exceptionnel !**

Pour nous, l'exceptionnel c'est vous !

*La Ville et l'Agglo, c'est :*



**+2000** agents



**+200** métiers



**13** communes

**Ici, vous êtes proches de l'essentiel !**

Idéalement située, à 20 minutes des plages, à 40 minutes de sa ville voisine Nantes, 4 heures de Paris, desservie par le TGV et connectée directement au réseau autoroutier de l'Ouest.

**Ici, il fait bon vivre !**

Labellisée « Capitale de la biodiversité 2021 », La Roche-sur-Yon est une ville verte où il fait bon travailler et vivre avec plus de 510 hectares d'espaces verts ou naturels. Marquée également par son empreinte historique, La Roche-sur-Yon a su étendre son attractivité en œuvrant pour une offre culturelle diversifiée. La Roche-sur-Yon c'est aussi plus de 25 grandes manifestations par an et 150 associations culturelles et sportives. La ville sait également faire rayonner ses talents sportifs (basket-ball, rink-hockey, etc).

**Ici, vous trouverez un métier à votre image !**

La Roche-sur-Yon est une ville en pleine métamorphose qui sait également se renouveler.

Travailler à La Roche-sur-Yon, c'est s'engager pour la collectivité, au service de tous les habitants avec plus de **200 métiers** qui contribuent chaque jour à l'amélioration du quotidien des Yonnais(es), Agglo-yonnais(es).

**Choisir La Roche-sur-Yon Ville et Agglomération, c'est la possibilité de valoriser vos compétences sur des sujets innovants. Rejoignez-nous, venez exercer vos talents et soyez acteur de votre carrière professionnelle.**

*Alors tenté(e) par l'aventure ?*

# Directeur de l'Ehpad Le Val Fleuri – CDD 6 mois



Temps complet



Direction Autonomie  
Venansault



Filière administrative ou  
médico-sociale  
Attaché ou Cadre de santé  
Catégorie A

## Les chiffres clés

Un schéma directeur gérontologique 2023-2026 qui répond au défi du vieillissement.  
La création en 2023 d'un Centre de Ressources Territorial pour Personnes Âgées (CRT).  
A compter du 1<sup>er</sup> janvier 2024 : 11 EHPAD gérés par le Centre Intercommunal d'Action Sociale de La Roche-sur-Yon, 709 résidents, des unités spécifiques (Hébergements Temporaires, PASA, UPAD)  
Une équipe médicale : plusieurs médecins coordonnateurs multisites ou monosites intersite.

## Ici, un métier à votre image !

Relevez le défi !

Vos principales responsabilités :

- **Organiser** l'accueil et le cadre de vie des résidents
- **Animer** le projet d'établissement et ses déclinaisons en cohérence avec les orientations des **élus** et des politiques publiques
- Assurer la **gestion administrative, financière, comptable et technique** de l'établissement
- Animer une équipe **pluridisciplinaire**
- Relations avec l'environnement de l'**EHPAD**

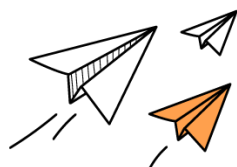


## Les petits + !

- Prime Ségur et Prime annuelle
- Régime indemnitaire
- Prise en charge à 100% du contrat de prévoyance proposé par la collectivité et participation forfaitaire au contrat de complémentaire santé labellisé
- Prise en charge de l'abonnement transports en commun + forfait mobilité
- Adhésion CNAS & COS local
- Titres repas en 2024



Consulter la fiche de poste  
complète



Pour nous contacter et/ou postuler :  
[recrutement@larochesuryon.fr](mailto:recrutement@larochesuryon.fr) ou sur  
[emploi.larochesuryon.fr](http://emploi.larochesuryon.fr)