

Ville préfecture, située au cœur de la Vendée, La Roche-sur-Yon est **un territoire dynamique** qui compte plus de 100 000 habitants au sein d'une agglomération composée de 13 communes.

## Fiche de poste : Peintre

### Cadre statutaire :

- Catégorie C de la filière technique
- Cadre d'emploi des adjoints techniques territoriaux

### Lieu d'embauche :

- Direction des bâtiments, Centre Technique Mutualisé – Rue Monge

### Position hiérarchique :

- Rattaché au responsable de l'atelier Peinture agencement intérieur peinture et revêtement muraux

### Missions :

- Maintient en état et effectue les travaux d'entretien dans le cadre du plan de maintenance pour l'atelier « peinture revêtements » permettant une exploitation optimale et une gestion planifiée et organisée des interventions en fonction des ressources humaines, matérielles et financières, dans le cadre d'une démarche d'amélioration continue.
- Intervient de manière efficace afin de limiter les interventions. Cette action s'intègre dans un processus d'amélioration continue impliquant l'analyse des interventions réalisées et la proposition d'actions d'amélioration. La prise d'initiative des agents en concertation avec l'ensemble de son équipe est privilégiée. Il devra bénéficier des compétences techniques nécessaires permettant de proposer des petits travaux d'amélioration.

### Contraintes et difficultés du poste :

- Permis de conduire requis

### Principales responsabilités

- Réaliser et exécuter des interventions de maintenance indiquées dans le plan de maintenance en lien avec la peinture en tant qu'agent technique ayant les compétences requises...
- Il est garant de la pérennité de son intervention dans le temps
- Il réalise de petits travaux de peinture et de revêtement muraux afin de permettre de retarder des travaux d'investissements pour une optimisation des finances publiques.
- Il réalise des petits travaux de revêtement de sol souple ou type parquet pvc ou bois
- Il participe à de la sécurisation et remplacement de vitrage.
- Il intervient dans le cadre d'importantes fêtes et manifestations pour des interventions en peinture.
- Il est force de propositions vis-à-vis des constats faits sur le patrimoine bâtiment afin de proposer et mettre en œuvre des actions correctives ou de réaliser des chantiers en régie.
- Il peut être amené à participer à des réunions et groupes de travail

## Relations fonctionnelles :

### En interne :

- Ensemble des services de la Direction Bâtiments
- Services de la Direction des Moyens Logistiques Mutualisés,
- Directions gestionnaires.

### En externe :

- Exploitants des sites

## Compétences et qualités requises :

### Savoirs (connaissances théoriques)

- Avoir des connaissances réglementaires liées à l'activité peinture revêtements dans les bâtiments
- Réaliser les travaux réalisés en peinture revêtements par les agents de l'atelier

### Savoir-faire (liés à l'expérience pratique)

- Organiser et planifier son travail
- Analyser et traiter avec l'aide du responsable peinture les problèmes liés à la peinture revêtements, et mettre en œuvre un plan d'actions correctif
- Savoir identifier les besoins en matériaux et matériels, et les méthodes pour réaliser des interventions techniques
- Réaliser et exécuter les interventions de maintenance (préventive, corrective, curative) de l'atelier peinture revêtements en respectant les règles de l'Art, la réglementation et les règles de sécurité
- Anticiper les besoins notamment pour développer la maintenance préventive du patrimoine
- Savoir mettre en place les sécurités et les EPI collectifs et personnel
- Avoir des connaissances sur la pose vitreries

### Savoir procédural

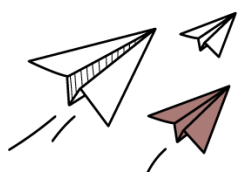
- Valoriser et hiérarchiser les informations, repérer les priorités
- Planifier les actions et les évaluer

### Savoir relationnel

- S'adapter au public
- Adapter le message face aux interlocuteurs
- S'impliquer dans des groupes de travail
- Travailler en équipe et transversalité
- Respecter le devoir de réserve
- Avoir l'état d'esprit d'amélioration continue

## Avantages liés au poste :

- Régime indemnitaire
- CIA
- Prime annuelle
- Prise en charge à 75 % de l'abonnement transports en commun + mise en place du forfait mobilité
- CNAS/COSEL
- Participation employeur prévoyance et contrat de mutuelle labellisé
- Titres repas



**Pour nous contacter et/ou postuler :**  
**recrutement@larochesuryon.fr** ou sur  
**emploi.larochesuryon.fr**

Pour toute candidature, merci de joindre votre CV et lettre de motivation