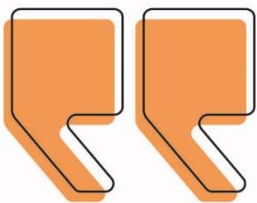


## Infirmier référent

### EHPAD Les Coteaux de l'Yon – RIVES DE L'YON



Ville préfecture à taille humaine, La Roche-sur-Yon est **un territoire dynamique** fort de plus de 100 000 habitants qui rayonne au cœur de la Vendée. À proximité de l'océan, La Roche-sur-Yon et son agglomération sont les destinations rêvées pour ceux qui aiment la nature. Sa 16<sup>e</sup> position au classement des villes françaises où il fait bon vivre\* confirme son attractivité.

**Votre futur métier est exceptionnel !**

**Pour nous, l'exceptionnel c'est vous !**

*La Ville et l'Agglo, c'est :*



**+2000** agents



**+200** métiers



**13** communes

#### **Ici, vous êtes proches de l'essentiel !**

Idéalement située, à 20 minutes des plages, à 40 minutes de sa ville voisine Nantes, 4 heures de Paris, desservie par le TGV et connectée directement au réseau autoroutier de l'Ouest.

#### **Ici, il fait bon vivre !**

Labellisée « Capitale de la biodiversité 2021 », La Roche-sur-Yon est une ville verte où il fait bon travailler et vivre avec plus de 510 hectares d'espaces verts ou naturels. Marquée également par son empreinte historique, La Roche-sur-Yon a su étendre son attractivité en œuvrant pour une offre culturelle diversifiée. La Roche-sur-Yon c'est aussi plus de 25 grandes manifestations par an et 150 associations culturelles et sportives. La ville sait également faire rayonner ses talents sportifs (basket-ball, rink-hockey, etc).

#### **Ici, vous trouverez un métier à votre image !**

La Roche-sur-Yon est une ville en pleine métamorphose qui sait également se renouveler.

Travailler à La Roche-sur-Yon, c'est s'engager pour la collectivité, au service de tous les habitants avec plus de **200 métiers** qui contribuent chaque jour à l'amélioration du quotidien des Yonnais(es), Agglo-yonnais(es).

**Choisir La Roche-sur-Yon Ville et Agglomération, c'est la possibilité de valoriser vos compétences sur des sujets innovants. Rejoignez-nous, venez exercer vos talents et soyez acteur de votre carrière professionnelle.**

*Alors tenté(e) par l'aventure ?*



Jours et heures de travail selon planning



Direction Autonomie  
Rives de l'Yon



Catégorie A  
Cadre d'emplois des infirmiers en soins généraux

## Les chiffres clés

Un schéma directeur gérontologique 2023-2026 qui répond au défi du vieillissement. La création en 2023 d'un Centre de Ressources Territorial pour Personnes Âgées (CRT). A compter du 1<sup>er</sup> janvier 2024 : 11 EHPAD gérés par le Centre Intercommunal d'Action Sociale de La Roche-sur-Yon, 709 résidents, des unités spécifiques (Hébergements Temporaires, PASA, UPAD)  
Une équipe médicale : plusieurs médecins coordonnateurs multisites ou monosites intersite.

## Ici, un métier à votre image !

### Relevez le défi !

- Être garant de la **qualité des soins**.
- Mettre en œuvre le projet d'établissement et sa déclinaison, le projet de soins
- Participer à la gestion des **ressources humaines**.
- Gérer le **budget** soins.
- Assurer une **coordination** entre les services.
- Organiser un **suivi logistique**.
- **Représenter** l'établissement en cas de besoin.

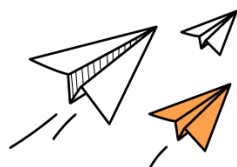


## Les petits + !

- Prime Ségur
- Prime annuelle
- Prise en charge à 100% du contrat de prévoyance proposé par la collectivité et participation forfaitaire au contrat labellisé de complémentaire santé
- Prise en charge de l'abonnement transports en commun à 75% + forfait mobilité
- Adhésion CNAS & COS local
- Titres repas en 2024



Consulter la fiche de poste complète



Pour nous contacter et/ou postuler :  
[recrutement@larochesuryon.fr](mailto:recrutement@larochesuryon.fr) ou sur  
[emploi.larochesuryon.fr](http://emploi.larochesuryon.fr)