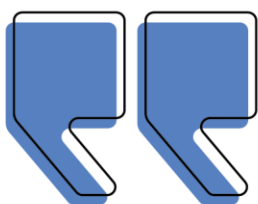


RESPONSABLE SERVICE RELATION A L'USAGER



Ville préfecture à taille humaine, La Roche-sur-Yon est **un territoire dynamique** fort de plus de 100 000 habitants qui rayonne au cœur de la Vendée. À proximité de l'océan, La Roche-sur-Yon et son agglomération sont les destinations rêvées pour ceux qui aiment la nature. Sa 16^e position au classement des villes françaises où il fait bon vivre* confirme son attractivité.

Votre futur métier est exceptionnel !

Pour nous, l'exceptionnel c'est vous !

La Ville et l'Agglo, c'est :



+2000 agents



+200 métiers



13 communes

Ici, vous êtes proches de l'essentiel !

Idéalement située, à 20 minutes des plages, à 40 minutes de sa ville voisine Nantes, 4 heures de Paris, desservie par le TGV et connectée directement au réseau autoroutier de l'Ouest.

Ici, il fait bon vivre !

Labellisée « Capitale de la biodiversité 2021 », La Roche-sur-Yon est une ville verte où il fait bon travailler et vivre avec plus de 510 hectares d'espaces verts ou naturels. Marquée également par son empreinte historique, La Roche-sur-Yon a su étendre son attractivité en œuvrant pour une offre culturelle diversifiée. La Roche-sur-Yon c'est aussi plus de 25 grandes manifestations par an et 150 associations culturelles et sportives. La ville sait également faire rayonner ses talents sportifs (basket-ball, rink-hockey, etc).

Ici, vous trouverez un métier à votre image !

La Roche-sur-Yon est une ville en pleine métamorphose qui sait également se renouveler.

Travailler à La Roche-sur-Yon, c'est s'engager pour la collectivité, au service de tous les habitants avec plus de **200 métiers** qui contribuent chaque jour à l'amélioration du quotidien des Yonnais(es), Agglo-yonnais(es).

Choisir La Roche-sur-Yon Ville et Agglomération, c'est la possibilité de valoriser vos compétences sur des sujets innovants. Rejoignez-nous, venez exercer vos talents et soyez acteur de votre carrière professionnelle.

Alors tenté(e) par l'aventure ?



Plages horaires
Variables



Direction Proximité et
citoyenneté
La Roche-sur-Yon



Catégorie B

Les chiffres clés

Avec une population de 55 000 habitants environ, La Roche-sur-Yon abrite un service Etat-civil aux missions particulièrement variées. Chaque année, ce sont plus de 3 000 naissances, 160 mariages, 180 PACS et 1 400 décès.

7 dispositifs de recueil pour les titres d'identité, 40 bureaux de vote et 40 000 inscrits.

Recensement annuel de la population effectué chaque année par 10 agents recenseurs.

4 mairies de quartiers assurent le travail de proximité, la Maison France Services (mairie de quartier de La Garenne) permet un contact direct auprès de la population).

2 300 usagers environ sollicitent chaque mois le service.

Ici, un métier à votre image !

Relevez le défi !

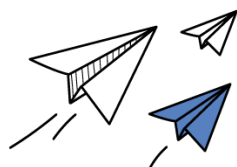
- Contrôle de la bonne application de la réglementation relative à ses domaines d'intervention,
- Veille sur les pratiques extérieures relevant de ses domaines d'intervention,
- Développement et suivi d'indicateurs d'activité de l'unité,
- Piloter le développement et/ou la pratique du logiciel Courrier et du logiciel de Gestion de la Relation Usagers avec la Direction des systèmes d'informations (DSI),
- Animer le réseau des référents liés à ces deux logiciels,
- Coordonner et contrôler l'activité : superviser et veiller au traitement des courriers entrants et sortants (support papier, email, Web) ; numérisation, enregistrements et transmissions,
- Garantir la qualité de l'activité via des tableaux de bord et des indicateurs,
- Accompagner l'équipe dans l'appropriation de ces logiciels et ses évolutions techniques,
- Coordonner l'accompagnement de l'ensemble des Services dans leur usage du logiciel courrier et du logiciel de gestion du courrier,
- Assurer la création et la mise en place de procédures facilitantes pour les Services et pour les usagers en fonction de leurs besoins,
- Assurer l'élaboration du budget du service et de son exécution,
- Veiller à la qualité de service à l'utilisateur,
- Faire preuve d'initiative et de curiosité pour développer les réponses et les services rendus à l'utilisateur par les agents du périmètre,
- Elaborer et mettre en œuvre des procédures



Les petits + !

- Prime annuelle
- Sport santé : 30 mn offertes par semaine, pour découvrir une activité sportive parmi une offre variée
- Prise en charge à 100% du contrat de prévoyance proposé par la collectivité et participation forfaitaire à la complémentaire santé
- Prise en charge à 50 % de l'abonnement transports en commun + mise en place du forfait mobilité
- Adhésion CNAS & COS local
- Titres repas

Consultez la fiche de poste complète



Pour nous contacter et/ou postuler :
recrutement@larochesuryon.fr ou sur
emploi.larochesuryon.fr