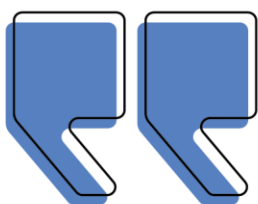


## Technicien chargé d'opérations de travaux assainissement



Ville préfecture à taille humaine, La Roche-sur-Yon est **un territoire dynamique** fort de plus de 100 000 habitants qui rayonne au cœur de la Vendée. À proximité de l'océan, La Roche-sur-Yon et son agglomération sont les destinations rêvées pour ceux qui aiment la nature. Sa 15<sup>e</sup> position au classement des villes françaises où il fait bon vivre\* confirme son attractivité.

**Votre futur métier est exceptionnel !**

**Pour nous, l'exceptionnel c'est vous !**

*La Ville et l'Agglo, c'est :*



**+2000 agents**



**+200 métiers**



**13 communes**

**Ici, vous êtes proches de l'essentiel !**

Idéalement située, à 20 minutes des plages, à 40 minutes de sa ville voisine Nantes, 4 heures de Paris, desservie par le TGV et connectée directement au réseau autoroutier de l'Ouest.

**Ici, il fait bon vivre !**

Labellisée « Capitale de la biodiversité 2021 », La Roche-sur-Yon est une ville verte où il fait bon travailler et vivre avec plus de 510 hectares d'espaces verts ou naturels. Marquée également par son empreinte historique, La Roche-sur-Yon a su étendre son attractivité en œuvrant pour une offre culturelle diversifiée. La Roche-sur-Yon c'est aussi plus de 25 grandes manifestations par an et 150 associations culturelles et sportives. La ville sait également faire rayonner ses talents sportifs (basket-ball, rink-hockey, etc).

**Ici, vous trouverez un métier à votre image !**

La Roche-sur-Yon est une ville en pleine métamorphose qui sait également se renouveler.

Travailler à La Roche-sur-Yon, c'est s'engager pour la collectivité, au service de tous les habitants avec plus de **200 métiers** qui contribuent chaque jour à l'amélioration du quotidien des Yonnais(es), Agglo-yonnais(es).

**Choisir La Roche-sur-Yon Ville et Agglomération, c'est la possibilité de valoriser vos compétences sur des sujets innovants. Rejoignez-nous, venez exercer vos talents et soyez acteur de votre carrière professionnelle.**

*Alors tenté(e) par l'aventure ?*

# Technicien chargé d'opérations de travaux assainissement

brsyrecrute  
#brsylexceptionnelle



Plages horaires  
variables



Direction Assainissement,  
prévention et gestion des  
déchets



Catégorie B  
Cadre d'emploi des  
techniciens

Ici, un métier à votre image !

Relevez le défi !

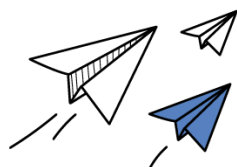
- **Conduire** des opérations de travaux d'investissement d'eaux usées (EU) et d'eaux pluviales (EP) (patrimoine réseaux et ouvrages) pour répondre au programme communautaire d'investissements mais aussi aux programmes des communes,
- **Suivre** techniquement et administrativement des opérations de travaux (marchés, communication riverains, acquisitions foncières, servitudes, ...),
- **Assurer** le suivi de l'exécution des marchés publics communs au service en relation avec le responsable d'activité patrimoine (accords-cadres de travaux, de maîtrise d'œuvre, de contrôles, prestations de service ...),
- **Elaborer** des marchés publics spécifiques à une opération,
- **Etudier et mettre en œuvre** des opérations d'extension de réseaux liées à des projets d'urbanisme (nivellement, étude de faisabilité, mise en œuvre avec le titulaire de l'accord cadre),
- **Instruire et suivre** des projets d'aménagement structurants (permis d'aménager, zone d'activité économique, ZAC) jusqu'à la rétrocession en lien avec l'équipe exploitation relation usagers,
- **Contribuer** à l'élaboration d'un règlement aménageurs EU/EP,
- **Elaborer et suivre** des programmes de mise à la cote de regards (en collaboration avec le Conseil Départementale 85 et l'ensemble des communes de l'agglomération),
- **Mettre en œuvre et suivre** des tableaux de bord de l'activité et du service et assurer une veille technique et juridique.



Les petits + !

- Prime annuelle
- IFSE groupe 3
- Sport santé : 30 mn offertes par semaine, pour découvrir une activité sportive parmi une offre variée
- Prise en charge à 100% du contrat de prévoyance proposé par la collectivité et participation forfaitaire à la complémentaire santé
- Prise en charge à 50 % de l'abonnement transports en commun + mise en place du forfait mobilité
- Adhésion CNAS & COS local
- Télétravail
- Titres repas

Consultez la fiche de poste  
complète



Pour nous contacter et/ou postuler :  
[recrutement@larochesuryon.fr](mailto:recrutement@larochesuryon.fr) ou sur  
[emploi.larochesuryon.fr](http://emploi.larochesuryon.fr)