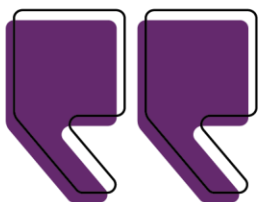


Conseiller/contrôleur de gestion



Ville préfecture à taille humaine, La Roche-sur-Yon est **un territoire dynamique** fort de plus de 100 000 habitants qui rayonne au cœur de la Vendée. À proximité de l'océan, La Roche-sur-Yon et son agglomération sont les destinations rêvées pour ceux qui aiment la nature. Sa 16^e position au classement des villes françaises où il fait bon vivre* confirme son attractivité.

Votre futur métier est exceptionnel !

Pour nous, l'exceptionnel c'est vous !

La Ville et l'Agglo, c'est :



+2000 agents



+200 métiers



13 communes

Ici, vous êtes proches de l'essentiel !

Idéalement située, à 20 minutes des plages, à 40 minutes de sa ville voisine Nantes, 4 heures de Paris, desservie par le TGV et connectée directement au réseau autoroutier de l'Ouest.

Ici, il fait bon vivre !

Labellisée « Capitale de la biodiversité 2021 », La Roche-sur-Yon est une ville verte où il fait bon travailler et vivre avec plus de 510 hectares d'espaces verts ou naturels. Marquée également par son empreinte historique, La Roche-sur-Yon a su étendre son attractivité en œuvrant pour une offre culturelle diversifiée. La Roche-sur-Yon c'est aussi plus de 25 grandes manifestations par an et 150 associations culturelles et sportives. La ville sait également faire rayonner ses talents sportifs (basket-ball, rink-hockey, etc).

Ici, vous trouverez un métier à votre image !

La Roche-sur-Yon est une ville en pleine métamorphose qui sait également se renouveler.

Travailler à La Roche-sur-Yon, c'est s'engager pour la collectivité, au service de tous les habitants avec plus de **200 métiers** qui contribuent chaque jour à l'amélioration du quotidien des Yonnais(es), Agglo-yonnais(es).

Choisir La Roche-sur-Yon Ville et Agglomération, c'est la possibilité de valoriser vos compétences sur des sujets innovants. Rejoignez-nous, venez exercer vos talents et soyez acteur de votre carrière professionnelle.

Alors tenté(e) par l'aventure ?



Temps complet



Pôle Gestion Ressources
La Roche-sur-Yon



Catégorie A – Filière
administrative
Cadre d'emplois des attachés
territoriaux

Ici, un métier à votre image !

Relevez le défi !

Fonctions :

Dans un contexte de développement du service Suivi de gestion et évaluation, vous aurez à apporter votre expertise sur le pilotage des satellites et la mise en œuvre des méthodes et outils de gestion.

Ce nouveau poste à temps complet a vocation à donner davantage d'amplitude au service dont l'objet est de garantir la performance et l'utilisation efficiente des ressources des collectivités Ville et Agglomération de La Roche-sur-Yon.

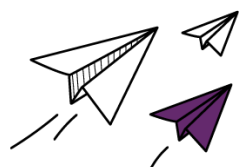
Profil recherché :

Idéalement issu(e) d'une formation de Bac+3 à Bac+5 dans le domaine du contrôle de gestion, vous souhaitez mettre vos compétences au service de l'intérêt général, agir pour le progrès et donner du sens à votre projet professionnel, ce poste est fait pour vous !



Les petits + !

- Régime indemnitaire et Prime annuelle
- Sport santé : 30 mn offertes par semaine, pour découvrir une activité sportive parmi une offre variée
- Prise en charge à 100% du contrat de prévoyance proposé par la collectivité et participation forfaitaire à la complémentaire santé
- Prise en charge à 75 % de l'abonnement transports en commun + mise en place du forfait mobilité
- Adhésion CNAS & COS local
- Titres repas



Consulter la fiche de poste
complète

Pour nous contacter et/ou postuler :
recrutement@larochesuryon.fr ou sur
emploi.larochesuryon.fr