



Ville préfecture, située au cœur de la Vendée, La Roche-sur-Yon est **un territoire dynamique** qui compte plus de 100 000 habitants au sein d'une agglomération composée de 13 communes.

Fiche de poste : Chargé de relations entreprises

Cadre statutaire :

- Catégorie B de la filière administrative – cadre d'emplois des rédacteurs territoriaux

Lieu d'embauche :

- Espace Prévert – Service Emploi et Insertion
- Plan Local pour l'Insertion et l'Emploi (P.L.I.E) - 70, rue Chanzy – La Roche-sur-Yon

Relations fonctionnelles :

- En interne, avec :
 - Avec le responsable du dispositif
 - Avec le chef de service Emploi et Insertion
 - Avec les services et missions de la Direction du Développement Economique, Commerce, Emploi, Formation
 - Avec la Direction des Ressources Humaines et les responsables de services qui emploient des participants PLIE (entretien des locaux, espaces verts, ...)
- En externe, avec l'ensemble des acteurs de l'emploi et de l'insertion sur le territoire et notamment :
 - Les employeurs du territoire de l'agglomération, et plus largement du département
 - Les acteurs publics de l'emploi (France Travail, Mission Locale, Cap emploi, Département, Service Pénitentiaire d'Insertion et de Probation...)
 - Les réseaux et les structures de l'insertion par l'activité économique
 - Les organismes de formation et leurs financeurs
 - Les acteurs locaux de l'économie sociale et solidaire

Contraintes et difficultés du poste

- Gestion des urgences.
- Travail auprès d'un public en difficulté

Missions :

Concevoir, mettre en oeuvre et animer des actions collectives pour favoriser le retour à l'emploi des participants PLIE

- Proposer le montage d'actions emploi/formation (fiches action) en lien avec l'équipe du PLIE pour :
 - Aider les participants à valider leur projet professionnel
 - Favoriser la rencontre entre les employeurs et les participants dans des conditions favorable
 - Accompagner les participants dans le développement de leurs compétences
 - Augmenter le niveau d'employabilité des participants en levant les freins à l'emploi (confiance en soi, mobilité, garde d'enfants...)
- Mettre en œuvre, en coopération avec les collègues et partenaires, le plan d'action validé
- Actualiser et faire évoluer en permanence les outils et actions dans la poursuite des objectifs précités
- Participer à des animations territoriales (événements emploi, forums...) ou à des actions ponctuelles (visites entreprises...), en lien avec le public accompagné
- Par son expertise sur la relation entreprise, favoriser l'analyse des besoins et la mise en place de réponses adaptées, en lien avec l'équipe du PLIE

Assurer l'interface entre les participants du PLIE et les employeurs

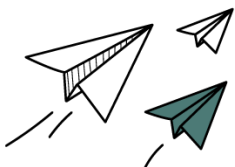
- Prospecter et faire vivre un portefeuille d'entreprises partenaires, engagés dans la RSE
- Repérer les besoins du bassin d'emploi et les gisements d'emplois inexploités et/ou non pourvus, en adéquation avec le profil des participants PLIE
- Collecter, diffuser et gérer les offres générées par la prospection.
- Proposer un service personnalisé aux entreprises : rédiger les profils de poste; informer des mesures d'aide à l'embauche (exonération de charges, aide à la formation, alternance...),
- Mettre en relation les candidats présélectionnés avec l'entreprise, s'assurer des conditions d'intégration du participant dans l'entreprise
- Assurer le maintien à 6 mois dans l'emploi par un suivi personnalisé en lien avec l'employeur et les référents PLIE

Gestion administrative

- Collecter les indicateurs d'évaluation de l'action et renseigner le système d'information spécifique (logiciel Vlesion, extranet MDFSE+, chronotime...)
- Préparation des éléments de bilan et de compte rendu d'activités
- Rendre compte de l'activité (justificatifs FSE, émargements)

Compétences et qualités requises :

- Capacité à imaginer, mettre en œuvre et animer des projets
- Expérience de, et appétence pour, l'accompagnement des publics en difficulté
- Connaissance des filières professionnelles et du tissu socio-économique local
- Connaissance des mesures d'insertion et de la législation du travail.
- Compétences en gestion des relations humaines
- Discrétion professionnelle,
- Capacité d'adaptation et réactivité
- Capacité à animer des actions collectives (groupe de participants, partenaires...)
- Capacités d'organisation et autonomie
- Maîtrise de l'outil informatique (traitement texte, tableur, power point, internet, ViEson...)
- Capacité à travailler en partenariat



Pour nous contacter et/ou postuler :
recrutement@larochesuryon.fr ou sur
emploi.larochesuryon.fr