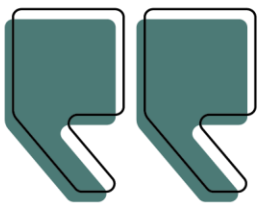


## Chargé de relations entreprises



Ville préfecture à taille humaine, La Roche-sur-Yon est **un territoire dynamique** fort de plus de 100 000 habitants qui rayonne au cœur de la Vendée. À proximité de l'océan, La Roche-sur-Yon et son agglomération sont les destinations rêvées pour ceux qui aiment la nature. Sa 16<sup>e</sup> position au classement des villes françaises où il fait bon vivre\* confirme son attractivité.

**Votre futur métier est exceptionnel !**

**Pour nous, l'exceptionnel c'est vous !**

*La Ville et l'Agglo, c'est :*



**+2000** agents



**+200** métiers



**13** communes

**Ici, vous êtes proches de l'essentiel !**

Idéalement située, à 20 minutes des plages, à 40 minutes de sa ville voisine Nantes, 4 heures de Paris, desservie par le TGV et connectée directement au réseau autoroutier de l'Ouest.

**Ici, il fait bon vivre !**

Labellisée « Capitale de la biodiversité 2021 », La Roche-sur-Yon est une ville verte où il fait bon travailler et vivre avec plus de 510 hectares d'espaces verts ou naturels. Marquée également par son empreinte historique, La Roche-sur-Yon a su étendre son attractivité en œuvrant pour une offre culturelle diversifiée. La Roche-sur-Yon c'est aussi plus de 25 grandes manifestations par an et 150 associations culturelles et sportives. La ville sait également faire rayonner ses talents sportifs (basket-ball, rink-hockey, etc).

**Ici, vous trouverez un métier à votre image !**

La Roche-sur-Yon est une ville en pleine métamorphose qui sait également se renouveler.

Travailler à La Roche-sur-Yon, c'est s'engager pour la collectivité, au service de tous les habitants avec plus de **200 métiers** qui contribuent chaque jour à l'amélioration du quotidien des Yonnais(es), Agglo-yonnais(es).

**Choisir La Roche-sur-Yon Ville et Agglomération, c'est la possibilité de valoriser vos compétences sur des sujets innovants. Rejoignez-nous, venez exercer vos talents et soyez acteur de votre carrière professionnelle.**

*Alors tenté(e) par l'aventure ?*



35h00



Direction Développement  
économique, commerce, emploi,  
formation

**La Roche-sur-Yon**

Plan Local Insertion Emploi (P.L.I.E)



Catégorie B  
Cadre d'emplois des  
rédacteurs territoriaux

## Les chiffres clés

- 1<sup>er</sup> pôle économique de Vendée
- Plus de 9000 entreprises sur le territoire
- Près de 400 personnes accompagnées par le PLIE vers l'emploi chaque année
- 67% des sorties en emploi durable en 2023
- Plus de 50 000€ de budget mobilisable pour la mise en place d'actions favorisant le retour à l'emploi

## Ici, un métier à votre image !

Relevez le défi !

- **Prospecter et faire vivre un portefeuille d'entreprises** partenaires, engagées dans la RSE
- **Concevoir, mettre en œuvre et animer des actions collectives** pour le retour à l'emploi des participants PLIE
- **Participer au suivi et l'accompagnement** des participants du PLIE en parcours d'insertion en relation avec les entreprises
- **Augmenter le niveau d'employabilité** des participants du PLIE
- **Intégrer une équipe** dynamique et animée par le projet, composée de 4 conseillers en insertion professionnelle et d'une responsable du dispositif

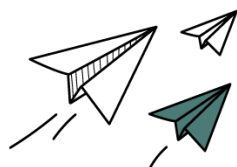


## Les petits + !

- Prime annuelle
- Sport santé : 30 mn offertes par semaine, pour découvrir une activité sportive parmi une offre variée
- Prise en charge à 100% du contrat de prévoyance proposé par la collectivité et participation forfaitaire à la complémentaire santé
- Prise en charge à 75 % de l'abonnement transports en commun + mise en place du forfait mobilité
- Adhésion CNAS & COS local
- Titres repas



Consulter la fiche de poste  
complète



**Pour nous contacter et/ou postuler :**  
**recrutement@larochesuryon.fr** ou sur  
**emploi.larochesuryon.fr**

Pour toute candidature, merci de joindre votre CV et lettre de motivation