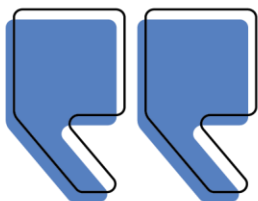


## Agent administratif chargé de la relation usagers, gestion de la base de données et facturation



Ville préfecture à taille humaine, La Roche-sur-Yon est **un territoire dynamique** fort de plus de 100 000 habitants qui rayonne au cœur de la Vendée. À proximité de l'océan, La Roche-sur-Yon et son agglomération sont les destinations rêvées pour ceux qui aiment la nature. Sa 15<sup>e</sup> position au classement des villes françaises où il fait bon vivre\* confirme son attractivité.

**Votre futur métier est exceptionnel !**

Pour nous, l'exceptionnel c'est vous !

*La Ville et l'Agglo, c'est :*



**+2000** agents



**+200** métiers



**13** communes

### **Ici, vous êtes proches de l'essentiel !**

Idéalement située, à 20 minutes des plages, à 40 minutes de sa ville voisine Nantes, 4 heures de Paris, desservie par le TGV et connectée directement au réseau autoroutier de l'Ouest.

### **Ici, il fait bon vivre !**

Labellisée « Capitale de la biodiversité 2021 », La Roche-sur-Yon est une ville verte où il fait bon travailler et vivre avec plus de 510 hectares d'espaces verts ou naturels. Marquée également par son empreinte historique, La Roche-sur-Yon a su étendre son attractivité en œuvrant pour une offre culturelle diversifiée. La Roche-sur-Yon c'est aussi plus de 25 grandes manifestations par an et 150 associations culturelles et sportives. La ville sait également faire rayonner ses talents sportifs (basket-ball, rink-hockey, etc).

### **Ici, vous trouverez un métier à votre image !**

La Roche-sur-Yon est une ville en pleine métamorphose qui sait également se renouveler.

Travailler à La Roche-sur-Yon, c'est s'engager pour la collectivité, au service de tous les habitants avec plus de **200 métiers** qui contribuent chaque jour à l'amélioration du quotidien des Yonnais(es), Agglo-yonnais(es).

**Choisir La Roche-sur-Yon Ville et Agglomération, c'est la possibilité de valoriser vos compétences sur des sujets innovants. Rejoignez-nous, venez exercer vos talents et soyez acteur de votre carrière professionnelle.**

*Alors tenté(e) par l'aventure ?*

# Agent administratif chargé de la relation usagers, gestion de la base de données et facturation



Plages horaires  
variables



Direction Assainissement,  
prévention et gestion des  
déchets



Catégorie C  
Cadre d'emploi des adjoints  
administratifs

Ici, un métier à votre image !

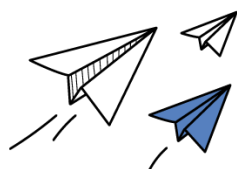
Relevez le défi !

- Assurer au quotidien la gestion et le suivi des demandes des usagers.
- Assurer le suivi de la base de données des usagers redevables (particuliers, professionnels...) garantissant un maintien de la bonne qualité des données.
- Participer à la facturation des redevances : incitative (RI) et accès en déchèterie.
- Participation à l'élaboration des procédures internes de gestion.



Les petits + !

- IFSE
- Prime annuelle
- Sport santé : 30 mn offertes par semaine, pour découvrir une activité sportive parmi une offre variée
- Prise en charge à 100% du contrat de prévoyance proposé par la collectivité et participation forfaitaire à la complémentaire santé
- Prise en charge à 50 % de l'abonnement transports en commun + mise en place du forfait mobilité
- Adhésion CNAS & COS local
- Télétravail



Consulter la fiche de poste  
complète

**Pour nous contacter et/ou postuler :**  
**recrutement@larochesuryon.fr** ou sur  
**emploi.larochesuryon.fr**