



Ville préfecture, située au cœur de la Vendée, La Roche-sur-Yon est **un territoire dynamique** qui compte plus de 100 000 habitants au sein d'une agglomération composée de 13 communes.

Fiche de poste : Agent de maintenance de 1er niveau

CADRES D'EMPLOIS :

- Adjoint technique
- Catégorie C

SERVICE D'AFFECTATION :

- Service Gestion Scolaire – Unité gestion des équipements scolaires

MISSIONS :

- Missions dévolues au poste :
- Réalisation d'interventions de maintenance et remise en état des bâtiments scolaires
- Contribution à l'organisation préalable à la mise en œuvre de travaux (opérations de déménagement, pose et dépose de tableaux/rideaux..)
- Participation à la gestion du parc des engins roulants des écoles
- Accompagnement sur les opérations de sécurisation des bâtiments scolaires

RELATIONS FONCTIONNELLES :

Professionnelles :

- Connaissances techniques (petits travaux d'entretien et maintenance généraux)
- Connaître les règles d'utilisation et d'entretien des produits et matériels
- Connaître la réglementation des établissements recevant du public et avoir des notions de sécurité et de risques pour les enfants
- Connaître les règles de sécurité au travail, les gestes et postures de la manutention manuelle
- Avoir la base de gestion des stocks
- Savoir travailler en concertation et en complémentarité
- Savoir communiquer
- Avoir le sens de l'accueil
- Savoir négocier.

Personnelles :

- Etre discret.
- Etre diplomate
- Etre à l'écoute
- Avoir une ouverture d'esprit
- Savoir s'adapter
- Etre disponible.

PRINCIPALES RESPONSABILITES :

- + Réalisation d'interventions de maintenance et remise en état des bâtiments scolaires
 - Assurer une mission de prévention en vérifiant l'état de fonctionnement des appareils, de propreté des divers équipements
 - Réaliser des petits travaux en électricité, plomberie, peinture et menuiserie (remplacement d'ampoules/ lampes, réparation ou changement de chasses d'eau, réparation ou changement de serrures, remise en état de petit mobilier : ponçage, peinture...)
 - Assurer la pose d'équipements : patères, tableaux, distributeurs de papiers toilettes, essuie mains, ou étagères dans les espaces de stockage
 - Assurer la dépose et la pose des rideaux confectionnés par le prestataire

- + Contribution à l'organisation préalable à la mise en œuvre de travaux (opérations de déménagement, dépose et pose de tableaux...)

Il est l'interlocuteur privilégié pour contribuer à l'organisation préalable à la mise en œuvre de travaux et à l'installation consécutive des lieux remis en état. En ce sens, il assure :

- les échanges et apports pour permettre la préparation préliminaire aux travaux,
- les mouvements de petits mobiliers, protections et autres contraintes préalables à la mise en œuvre de travaux,
- le réaménagement au terme des travaux,
- les aménagements résultant de mouvements de classe ou d'activités.
- le suivi des préparations des travaux d'entreprises extérieures intervenant sur les locaux scolaires (interface conducteur d'opération, directeurs écoles, services ressources)
- la coordination des déménagements conséquents en lien avec des travaux de réhabilitation / restructuration.

- + Dégradations dans les écoles

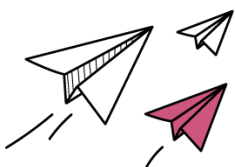
- Assurer les constatations sur site et veiller à la mise en sécurité immédiate,

- + Gestion du parc des engins roulants des écoles

- Constituer et tenir à jour l'inventaire du parc,
- Recenser les interventions à mener pour l'entretien et réparations des engins roulants,
- Premières interventions de réparation le cas échéant
- Solliciter les services techniques ou prestataire extérieur en vue de la remise en état,
- Assurer le suivi du renouvellement du parc.

- + Accompagnement sur les opérations de sécurisation des bâtiments scolaires

- Suivi des plans d'actions destinés à renforcer la sécurité dans les écoles et de leur mise en œuvre,
- Participation aux exercices de sécurité,
- Dotation des écoles en matériel requis.



Pour nous contacter et/ou postuler :
recrutement@larochesuryon.fr ou sur
emploi.larochesuryon.fr