



Ville préfecture, située au cœur de la Vendée, La Roche-sur-Yon est **un territoire dynamique** qui compte plus de 100 000 habitants au sein d'une agglomération composée de 13 communes.

Fiche de poste : chargé de mission jeunesse

Cadre statutaire :

- Filière administrative – Catégorie A
- Cadre d'emplois des attachés territoriaux

Position hiérarchique :

- L'agent est placé sous l'autorité du directeur Sports et Jeunesse

Vos futures missions :

- Elaborer et piloter la politique « Jeunesse » de la Ville de La Roche-sur-Yon :
 - Définir les enjeux et les orientations stratégiques de la politique « Jeunesse » en réalisant un diagnostic jeunesse
 - Participer à l'organisation des « Assises de la jeunesse » dans le but d'élaborer une stratégie municipale en faveur de la jeunesse et être force de proposition
 - Définir les objectifs et le plan d'actions à mettre en œuvre
 - Suivre et évaluer la politique « Jeunesse » définie
 - S'assurer de la lisibilité et de la visibilité de la politique « Jeunesse »
- Assurer la coordination et les articulations des différents projets jeunesse à l'échelle du territoire. Être garant de la qualité des projets Jeunesse et s'assurer qu'ils répondent à la politique « Jeunesse » définie ;
- Veiller à encourager la participation des jeunes dans l'élaboration et la mise en œuvre des politiques publiques ;
- Participer à la mise en œuvre et au suivi des actions jeunesse sur le territoire agglo-yonnais dans le cadre de la Convention Territoriale Globale (CTG) ;
- Participer à l'élaboration et la mise en œuvre du Projet Educatif Territorial (PEDT).

Principales responsabilités :

- Organiser un audit du territoire sur la thématique jeunesse (actions existantes, acteurs du territoire etc.) ;
- Réaliser un diagnostic pour mieux connaître les jeunes et leurs besoins ;
- Définition, élaboration, mise en œuvre et suivi de la politique de la collectivité et des process internes ;
- Mettre en œuvre et suivre les actions jeunesse sur le territoire agglo-yonnais ;
- Piloter et animer des ateliers, groupes de travail et participer à des réunions publiques ;
- Accompagner et suivre les dossiers, de la prise de contact au bilan du projet ;
- Communiquer de manière transversale et actualisée en permanence ;
- Utiliser et mettre en place des outils spécifiques permettant d'atteindre cet objectif (logique technique de conduite de projet et tableaux de bord).
- Chargé de coopération du territoire

Relations fonctionnelles :

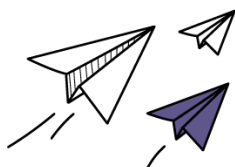
- En interne :
 - La Direction Sports et Jeunesse
 - L'ensemble des Directions et Services Ville et Agglomération
 - Les élu(e)s Ville et Agglomération
- En externe :
 - Les acteurs agissant directement ou non auprès des jeunes du territoire
 - Les acteurs de l'enseignement
 - L'association Info Jeunes Pays de la Loire et les structures du réseau Information Jeunesse
 - Les partenaires institutionnels et notamment la Délégation Régionale Académique à la Jeunesse, à l'Engagement et aux Sports (DRAJES), la Caisse d'Allocations Familiales (CAF), le Conseil Départemental, le Conseil Régional, les communes de la Communauté d'agglomération
 - Les entreprises prestataires ou partenaires
 - Les usagers

Compétences / qualités requises :

- Professionnelles :
 - Expérience ou dispositions professionnelles avérées en matière de politique jeunesse ;
 - Capacité à travailler en équipe et en autonomie ;
 - Maîtrise de la méthodologie de projet ; Capacité à élaborer et piloter un projet ;
 - Maîtrise de la méthodologie d'analyse et de diagnostic ;
 - Maîtrise de l'animation de réunions, de groupes de travail ;
 - Maîtrise de l'outil informatique et les logiciels métiers (ex. Microsoft Office) ; maîtrise de la « navigation et recherches Internet / réseaux » ;
 - Capacité à élaborer et rédiger / mettre en forme : notes, rapports, compte rendu et tableaux de bords ;
 - Connaissance du monde associatif et du fonctionnement d'une collectivité.
- Personnelles :
 - Aptitude au partage de l'information, comme méthode de fonctionnement ;
 - Sens des relations humaines et de la communication, facilité d'expression en public ;
 - Dynamisme, autonomie et rapidité d'exécution ;
 - Souci du maintien de la qualité des prestations ;
 - Respect des objectifs et échéances fixés ;
 - Polyvalence et capacité d'anticipation et d'adaptabilité, notamment en situation d'urgence ;
 - Rigueur et organisation dans le travail ;
 - Capacité d'initiative, d'analyse et de synthèse ;
 - Sens de la discrétion et respect de la confidentialité

Horaires, contraintes et difficultés du poste :

- Travail certains week-end (événements) et réunions en soirée (ateliers, groupes de travail, réunions publiques etc.).



Pour nous contacter et/ou postuler :
recrutement@larochesuryon.fr ou sur
emploi.larochesuryon.fr