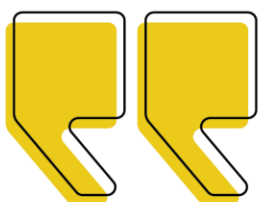


Enseignant de batterie, Jazz, Musiques Actuelles Amplifiées – 50%



Ville préfecture à taille humaine, La Roche-sur-Yon est **un territoire dynamique** fort de plus de 100 000 habitants qui rayonne au cœur de la Vendée. À proximité de l'océan, La Roche-sur-Yon et son agglomération sont les destinations rêvées pour ceux qui aiment la nature. Sa 15^e position au classement des villes françaises où il fait bon vivre* confirme son attractivité.

Votre futur métier est exceptionnel !

Pour nous, l'exceptionnel c'est vous !

La Ville et l'Agglo, c'est :



+2000 agents



+200 métiers



13 communes

Ici, vous êtes proches de l'essentiel !

Idéalement située, à 20 minutes des plages, à 40 minutes de sa ville voisine Nantes, 4 heures de Paris, desservie par le TGV et connectée directement au réseau autoroutier de l'Ouest.

Ici, il fait bon vivre !

Labellisée « Capitale de la biodiversité 2021 », La Roche-sur-Yon est une ville verte où il fait bon travailler et vivre avec plus de 510 hectares d'espaces verts ou naturels. Marquée également par son empreinte historique, La Roche-sur-Yon a su étendre son attractivité en œuvrant pour une offre culturelle diversifiée. La Roche-sur-Yon c'est aussi plus de 25 grandes manifestations par an et 150 associations culturelles et sportives. La ville sait également faire rayonner ses talents sportifs (basket-ball, rink-hockey, etc).

Ici, vous trouverez un métier à votre image !

La Roche-sur-Yon est une ville en pleine métamorphose qui sait également se renouveler.

Travailler à La Roche-sur-Yon, c'est s'engager pour la collectivité, au service de tous les habitants avec plus de **200 métiers** qui contribuent chaque jour à l'amélioration du quotidien des Yonnais(es), Agglo-yonnais(es).

Choisir La Roche-sur-Yon Ville et Agglomération, c'est la possibilité de valoriser vos compétences sur des sujets innovants. Rejoignez-nous, venez exercer vos talents et soyez acteur de votre carrière professionnelle.

Alors tenté(e) par l'aventure ?

Enseignant batterie, Jazz, Musiques Actuelles Amplifiées – 50%



Plages horaires
variables



Direction des Affaires
culturelles
La Roche-sur-Yon



Catégorie B
Assistants principaux
d'enseignement

Les chiffres clés

La Direction des Affaires Culturelles de La Roche-sur-Yon c'est : **160 représentations par an**, **250 000 spectateurs** et visiteurs par an, **1 770 élèves** au Conservatoire-École d'art « arts plastiques-danse-musique-théâtre », - **25 grandes manifestations** accompagnées par an, **4 800 œuvres d'art** dans les collections du musée, **17 médiathèques** du réseau intercommunal, **1 auditorium**, **1 théâtre à l'italienne**, **3,5 millions d'euros de subventions** directes allouées plus de **80 associations culturelles**. La Direction des Affaires Culturelles est composée de **5 services**, **1 pôle** et **164 agents**, **25 métiers**.

Ici, un métier à votre image !

Relevez le défi !

Agent d'un pôle culturel, l'enseignant a une mission éducative qu'il mène en permettant l'accès à une pratique musicale, chorégraphique ou théâtrale.

Il possède une culture professionnelle de l'enseignement de la musique, de la danse ou du théâtre et suscite et encadre des pratiques amateurs et s'engage à jouer son rôle de ressource dans la cité où s'inscrit son action.

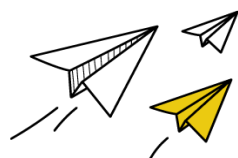
- Assurer un enseignement artistique dans la spécialité batterie Jazz MAA, permettant le développement d'une pratique artistique autonome dans le cadre des orientations définies dans le projet d'établissement et le respect des schémas pédagogiques définis par le Ministère de la Culture.
- Partenariat
- Etre acteur du projet d'établissement et du rayonnement de l'établissement à l'échelle territoriale en proposant des actions de représentation, de sensibilisation favorisant la vie artistique et culturelle du territoire.

Les petits + !

- Prime annuelle
- Sport santé : 30 mn offertes par semaine, pour découvrir une activité sportive parmi une offre variée
- Prise en charge à 100% du contrat de prévoyance proposé par la collectivité et participation forfaitaire à la complémentaire santé
- Prise en charge à 75 % de l'abonnement transports en commun + mise en place du forfait mobilité
- Adhésion CNAS & COS local
- Titres repas



Consulter la fiche de poste
complète



Pour nous contacter et/ou postuler :
recrutement@larochesuryon.fr ou sur
emploi.larochesuryon.fr