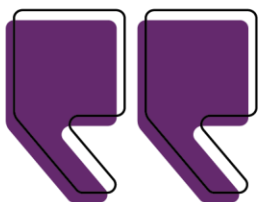


## Conseiller de gestion



Ville préfecture à taille humaine, La Roche-sur-Yon est **un territoire dynamique** fort de plus de 100 000 habitants qui rayonne au cœur de la Vendée. À proximité de l'océan, La Roche-sur-Yon et son agglomération sont les destinations rêvées pour ceux qui aiment la nature. Sa 16<sup>e</sup> position au classement des villes françaises où il fait bon vivre\* confirme son attractivité.

**Votre futur métier est exceptionnel !**

**Pour nous, l'exceptionnel c'est vous !**

**La Ville et l'Agglo, c'est :**



**+2000 agents**



**+200 métiers**



**13 communes**

### **Ici, vous êtes proches de l'essentiel !**

Idéalement située, à 20 minutes des plages, à 40 minutes de sa ville voisine Nantes, 4 heures de Paris, desservie par le TGV et connectée directement au réseau autoroutier de l'Ouest.

### **Ici, il fait bon vivre !**

Labellisée « Capitale de la biodiversité 2021 », La Roche-sur-Yon est une ville verte où il fait bon travailler et vivre avec plus de 510 hectares d'espaces verts ou naturels. Marquée également par son empreinte historique, La Roche-sur-Yon a su étendre son attractivité en œuvrant pour une offre culturelle diversifiée. La Roche-sur-Yon c'est aussi plus de 25 grandes manifestations par an et 150 associations culturelles et sportives. La ville sait également faire rayonner ses talents sportifs (basket-ball, rink-hockey, etc).

### **Ici, vous trouverez un métier à votre image !**

La Roche-sur-Yon est une ville en pleine métamorphose qui sait également se renouveler.

Travailler à La Roche-sur-Yon, c'est s'engager pour la collectivité, au service de tous les habitants avec plus de **200 métiers** qui contribuent chaque jour à l'amélioration du quotidien des Yonnais(es), Agglo-yonnais(es).

**Choisir La Roche-sur-Yon Ville et Agglomération, c'est la possibilité de valoriser vos compétences sur des sujets innovants. Rejoignez-nous, venez exercer vos talents et soyez acteur de votre carrière professionnelle.**

*Alors tenté(e) par l'aventure ?*



Temps complet



Pôle Gestion Ressources  
La Roche-sur-Yon



Catégorie A – Filière  
administrative  
Cadre d'emplois des attachés  
territoriaux

**Ici, un métier à votre image !**

**Relevez le défi !**

Pour la Ville de La Roche-sur-Yon et de La Roche-sur-Yon Agglomération, participe à la mise en œuvre des méthodes et outils de gestion permettant de garantir la performance et l'utilisation efficiente des ressources.

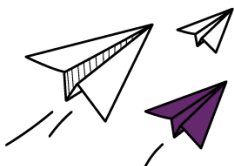
Ainsi, le conseiller de gestion assure le contrôle et le suivi des satellites et participe au développement et à la mise en œuvre du pilotage interne. Il contribue à l'évaluation et à la conception des procédures, réalise des études conjoncturelles d'aide à la décision stratégique et analyse des coûts.

Des missions diverses et riches touchant à/au :

- La réalisation du contrôle et du suivi des satellites
- Au développement de la pratique de dialogue de gestion des satellites après des Directions gestionnaires :
- Suivi financier des associations subventionnées
- La valorisation des avantages en nature des organismes associés à la collectivité :
- Contrôle interne (méthodologie, suivi, production de données, réalisation d'études...)
- Contrôle externe (analyse, présentation des rapports de contrôle, dialogue...)
- L'évaluation des politiques publiques (développement d'une culture d'évaluation, analyse de résultats...)

**Les petits + !**

- Régime indemnitaire et Prime annuelle
- Sport santé : 30 mn offertes par semaine, pour découvrir une activité sportive parmi une offre variée
- Prise en charge à 100% du contrat de prévoyance proposé par la collectivité et participation forfaitaire à la complémentaire santé
- Prise en charge à 75 % de l'abonnement transports en commun + mise en place du forfait mobilité
- Adhésion CNAS & COS local
- Titres repas



Consulter la fiche de poste  
complète

**Pour nous contacter et/ou postuler :**  
**recrutement@larochesuryon.fr** ou sur  
**emploi.larochesuryon.fr**