

Ville préfecture, située au cœur de la Vendée, La Roche-sur-Yon est **un territoire dynamique** qui compte plus de 100 000 habitants au sein d'une agglomération composée de 13 communes.

## Fiche de poste : Technicien bâtiment - maintenance

### Cadre statutaire :

- Catégorie B de la filière technique
- Cadre d'emploi des Technicien/technicien principal

### Lieu d'embauche :

- Direction des bâtiments, service maintenance : exploitation - site Lafayette

### Position hiérarchique :

- Placé sous la responsabilité hiérarchique du responsable du bureau second œuvre

### Missions :

- Au sein de la Direction des bâtiments et notamment du service maintenance/exploitation, ce bureau a pour mission la maintenance et l'exploitation des bâtiments. Vous serez en charge de la planification, l'organisation et du pilotage des travaux et des opérations de maintenance relatifs au patrimoine immobilier. En parallèle, vous veillerez à la qualité des prestations, dans le respect des règles de sécurité, des coûts et des délais.

### Conditions d'exercice :

- Recensement des besoins en travaux et d'entretien
- Détermination des priorités et évaluation des crédits nécessaires pour l'établissement du budget,
- Planifier et réaliser les travaux, en régie ou par entreprise, dans le respect de la réglementation (sécurité, technique, administrative)
- Coordonne, suit les travaux, vérifie leur bonne exécution
- Participe aux réunions de chantier
- Gestion des demandes d'interventions émanant des services : recensement des demandes, évaluation des réponses potentielles et conseil en matière de choix matériels, et de moyens à mettre en œuvre
- suivi administratif, technique et financier des marchés de de travaux
- Participer à des réunions et groupes de travail

### Contraintes et difficultés du poste :

- Travail sur écran
- Déplacements au sein des différents bâtiments de la collectivité (Permis de conduire requis)

## Relations fonctionnelles :

Directions gestionnaires :

- Service des marchés publics
- Services de la Direction
- Directions du Pôle Equipements et Espaces Publics

## Compétences et qualités requises :

### Savoir et connaissances théoriques

- Connaître les réglementations sécurité et accessibilité des Etablissements recevant du Public
- Avoir des connaissances techniques tous corps d'état bâtiment
- Contrôler les travaux
- Organiser et gérer les projets
- Expliquer les objectifs et les résultats attendus
- Etablir des tableaux de bord, des comptes rendus de chantier, des plannings
- Connaître les procédures de marchés publics (prestations intellectuelles, travaux...)

### Savoir-faire

- Organiser et planifier le travail
- Contrôler les prestations des équipes de maîtrise d'œuvre externe, du contrôleur technique et du CSPS sur les aspects technique, réglementaire, administratif et financier
- Contrôler les prestations des entreprises sur les aspects technique, réglementaire, administratif et financier
- Anticiper et chiffrer les besoins notamment pour développer la maintenance préventive du patrimoine Conduire et animer une réunion
- Utiliser les outils bureautiques Excel, Word, Outlook, GED et le logiciel Colbert

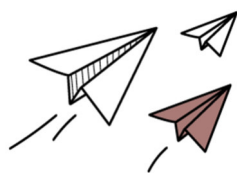
### Savoir relationnel

- S'adapter au public
- Adapter le message face aux interlocuteurs
- S'impliquer dans des groupes de travail
- Travailler en équipe et transversalité
- Respecter le devoir de réserve
- Avoir l'état d'esprit d'amélioration continue

Expériences nécessaires dans la conduite d'opérations

## Avantages liés au poste :

- Régime indemnitaire
- Prime annuelle
- Prise en charge à 75 % de l'abonnement transports en commun + mise en place du forfait mobilité
- CNAS/COSEL
- Participation employeur prévoyance et contrat de mutuelle labellisé
- Titres repas



**Pour nous contacter et/ou postuler :**  
**recrutement@larochesuryon.fr** ou sur  
**emploi.larochesuryon.fr**

Pour toute candidature, merci de joindre votre CV et lettre de motivation