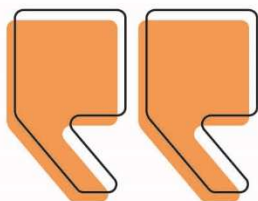


Agent de service hôtelier à 100% EHPAD St André d'Ornay



Ville préfecture à taille humaine, La Roche-sur-Yon est **un territoire dynamique** fort de plus de 100 000 habitants qui rayonne au cœur de la Vendée. À proximité de l'océan, La Roche-sur-Yon et son agglomération sont les destinations rêvées pour ceux qui aiment la nature. Sa 16^e position au classement des villes françaises où il fait bon vivre* confirme son attractivité.

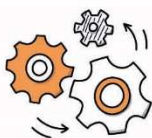
Votre futur métier est exceptionnel !

Pour nous, l'exceptionnel c'est vous !

La Ville et l'Agglo, c'est :



+2000 agents



+200 métiers



13 communes

Ici, vous êtes proches de l'essentiel !

Idéalement située, à 20 minutes des plages, à 40 minutes de sa ville voisine Nantes, 4 heures de Paris, desservie par le TGV et connectée directement au réseau autoroutier de l'Ouest.

Ici, il fait bon vivre !

Labellisée « Capitale de la biodiversité 2021 », La Roche-sur-Yon est une ville verte où il fait bon travailler et vivre avec plus de 510 hectares d'espaces verts ou naturels. Marquée également par son empreinte historique, La Roche-sur-Yon a su étendre son attractivité en œuvrant pour une offre culturelle diversifiée. La Roche-sur-Yon c'est aussi plus de 25 grandes manifestations par an et 150 associations culturelles et sportives. La ville sait également faire rayonner ses talents sportifs (basket-ball, rink-hockey, etc).

Ici, vous trouverez un métier à votre image !

La Roche-sur-Yon est une ville en pleine métamorphose qui sait également se renouveler.

Travailler à La Roche-sur-Yon, c'est s'engager pour la collectivité, au service de tous les habitants avec plus de **200 métiers** qui contribuent chaque jour à l'amélioration du quotidien des Yonnais(es), Agglo-yonnais(es).

Choisir La Roche-sur-Yon Ville et Agglomération, c'est la possibilité de valoriser vos compétences sur des sujets innovants. Rejoignez-nous, venez exercer vos talents et soyez acteur de votre carrière professionnelle.

Alors tenté(e) par l'aventure ?

Agent de service hôtelier - 100%



Jours et heures de travail selon planning



Direction Autonomie
La Roche sur Yon



Catégorie C
Filière médico-sociale
Cadre d'emplois des agents sociaux

Les chiffres clés

Un schéma directeur gérontologique 2023-2026 qui répond au défi du vieillissement. La création en 2023 d'un Centre de Ressources Territorial pour Personnes Âgées (CRT). A compter du 1^{er} janvier 2024 : 11 EHPAD gérés par le Centre Intercommunal d'Action Sociale de La Roche-sur-Yon, 709 résidents, des unités spécifiques (Hébergements Temporaires, PASA, UPAD)
Une équipe médicale : plusieurs médecins coordonnateurs multisites ou monosites intersite.

Ici, un métier à votre image !

Relevez le défi !

L'agent est placé sous la responsabilité de l'adjoint de direction de l'établissement. Il est principalement chargé de :

- Assurer des tâches d'entretien et de service auprès des résidents.
- Participer aux missions de distribution, de service, d'accompagnement, d'aide dans la vie quotidienne des personnes âgées et d'entretien des locaux privatifs et collectifs de la résidence.


Des missions spécifiques sont aussi octroyées :

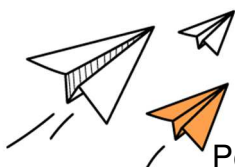
- Plonge
- Participation aux activités d'animation
- Intervention possible en lingerie



Les petits + !

- Prime Ségur
- Prime annuelle
- Prise en charge à 100% du contrat de prévoyance proposé par la collectivité et participation forfaitaire au contrat de complémentaire santé labellisé
- Prise en charge de l'abonnement transports en commun + forfait mobilité
- Adhésion CNAS & COS local
- Titres repas

 Consulter la fiche de poste complète



Pour nous contacter et/ou postuler :
recrutement@larochesuryon.fr ou sur
emploi.larochesuryon.fr

Pour toute candidature, merci de joindre votre CV et lettre de motivation