

Ville préfecture, située au cœur de la Vendée, La Roche-sur-Yon est **un territoire dynamique** qui compte plus de 100 000 habitants au sein d'une agglomération composée de 13 communes.

## Fiche de poste : agent d'entretien piscines

### Vos futures missions :

- **Mettre en œuvre le PHSS** dans son respect et son exécution en vue de **garantir l'hygiène et la sécurité des usagers** et assurer la pérennité des bâtiments.
- **Assurer le nettoyage quotidien** des surfaces (sols, murs, vitres, mobilier, équipements) au sein des piscines et le hall d'accueil des équipements,
- **Assurer l'entretien de l'ensemble des bassins**, ainsi que des équipements liées à leur fonctionnement normal (lignes d'eau, bord de bassins, plages, etc...),
- **Assurer les analyses des eaux de bassins** en lien direct avec les agents du secteur maintenance technique ou de l'entreprise délégitrice,
- **Assurer un rôle d'accueil et de renseignement** auprès des usagers.
- **Assurer le lien dans l'exécution des tâches de nettoyage** avec l'entreprise de nettoyage.

### Principales responsabilités :

- Nettoyage de l'ensemble des locaux des établissements sportifs de La Roche-sur-Yon Agglomération dont les halls d'accueil et conformément aux protocoles de nettoyage ;
- Participation à l'entretien complet de l'équipement lors des vidanges annuelles des bassins liées au fonctionnement des équipements sportifs ;
- Accueil physique et contrôle ponctuel des différents publics accueillis ;
- Assurer un état de propreté et de sécurité des locaux et signaler tout dysfonctionnements auprès du chef de bassin référent ou du responsable du secteur « technique » ;
- Participation et application des différentes procédures validées par la direction (règlement intérieur, Plan d'Organisation de la Surveillance et des Secours, procédure incendie, etc....) ;
- Assurer le contrôle de la qualité des eaux de baignades;
- Ponctuellement, assurer l'entretien des espaces de la patinoire.
- Assurer le suivi des stocks et l'approvisionnement des différents consommables.

## Relations fonctionnelles :

### En interne :

- Le chef de bassin référent,
- le responsable de service et son adjoint ainsi que l'ensemble du personnel du service Piscines-Patinoire,

### En externe :

- Les usagers

## Compétences / qualités requises :

### Professionnelles :

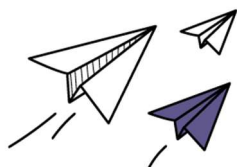
- Maîtriser le maniement d'appareils de nettoyage tels que les mono brosse, les aspirateurs de fond de bassin, les auto-laveuses, ...
- Avoir le sens de l'organisation du travail en autonomie et en équipe,
- Appliquer les règles de sécurité et d'hygiène et les faire respecter aux usagers,
- Avoir le sens du service rendu aux usagers, avec un souci permanent de l'amélioration de la qualité de la prestation et de renseignement auprès des usagers,
- Capacité d'adaptation et de réactivité face aux situations d'urgence,
- Participer à la définition des protocoles d'entretien, les appliquer.

### Personnelles :

- Être ponctuel et disponible,
- Avoir le sens des contacts et des relations humaines,
- Esprit d'initiative et sens des responsabilités,
- Rigueur dans l'organisation du travail, respect des délais,
- Dynamisme,
- Capacité d'adaptation et de réactivité,
- Savoir rendre compte,
- Savoir nager.

## Horaires, contraintes et difficultés du poste :

- Horaires selon planning incluant des embauches dès 6 heures, des débauches tardives
- Travail 1 week-end sur 3
- Travail avec des produits d'entretien (certains produits chimiques),
- Travail en atmosphère chaude et humide,
- Travail au contact de publics variés et
- Moyenne de 35 heures hebdomadaire en rotation selon le planning annuel
- Aptitude physique aux opérations quotidiennes d'entretien, manutentions diverses de matériels et charges lourdes, ponctuellement travail en hauteur.



**Pour nous contacter et/ou postuler :**  
**recrutement@larochesuryon.fr** ou sur  
**emploi.larochesuryon.fr**