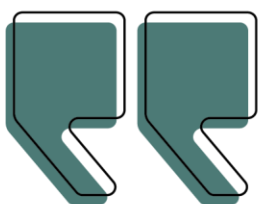


## Assistant administratif et comptable Instructeur habitat



Ville préfecture à taille humaine, La Roche-sur-Yon est **un territoire dynamique** fort de plus de 100 000 habitants qui rayonne au cœur de la Vendée. À proximité de l'océan, La Roche-sur-Yon et son agglomération sont les destinations rêvées pour ceux qui aiment la nature. Sa 16<sup>e</sup> position au classement des villes françaises où il fait bon vivre\* confirme son attractivité.

**Votre futur métier est exceptionnel !**

**Pour nous, l'exceptionnel c'est vous !**

*La Ville et l'Agglo, c'est :*



**+2000 agents**



**+200 métiers**



**13 communes**

**Ici, vous êtes proches de l'essentiel !**

Idéalement située, à 20 minutes des plages, à 40 minutes de sa ville voisine Nantes, 4 heures de Paris, desservie par le TGV et connectée directement au réseau autoroutier de l'Ouest.

**Ici, il fait bon vivre !**

Labellisée « Capitale de la biodiversité 2021 », La Roche-sur-Yon est une ville verte où il fait bon travailler et vivre avec plus de 510 hectares d'espaces verts ou naturels. Marquée également par son empreinte historique, La Roche-sur-Yon a su étendre son attractivité en œuvrant pour une offre culturelle diversifiée. La Roche-sur-Yon c'est aussi plus de 25 grandes manifestations par an et 150 associations culturelles et sportives. La ville sait également faire rayonner ses talents sportifs (basket-ball, rink-hockey, etc).

**Ici, vous trouverez un métier à votre image !**

La Roche-sur-Yon est une ville en pleine métamorphose qui sait également se renouveler.

Travailler à La Roche-sur-Yon, c'est s'engager pour la collectivité, au service de tous les habitants avec plus de **200 métiers** qui contribuent chaque jour à l'amélioration du quotidien des Yonnais(es), Agglo-yonnais(es).

**Choisir La Roche-sur-Yon Ville et Agglomération, c'est la possibilité de valoriser vos compétences sur des sujets innovants. Rejoignez-nous, venez exercer vos talents et soyez acteur de votre carrière professionnelle.**

*Alors tenté(e) par l'aventure ?*



Plages horaires fixes



Direction Aménagement Urbanisme  
Habitat et Hébergement  
La Roche-sur-Yon



Catégorie C  
Adjoint administratif

### Les chiffres clés

Un PLH 2023-2028 ambitieux : un objectif de production de **5560 logements**.

Un Guichet Unique de l'Habitat dédié aux Agglo Yonnais tourné vers la rénovation énergétique et l'adaptation des logements à la perte d'autonomie :

Environ **2700 contacts** auprès du **Guichet Unique** de l'Habitat en 2023, **230 dossiers traités** en 2023 ; **2 millions d'€ de subventions accordées** aux propriétaires en 2023 ; des collègues expérimentées souhaitant partager leur intérêt pour le sujet !

### Ici, un métier à votre image !

Relevez le défi !

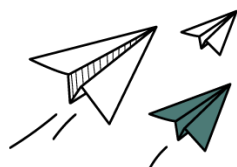
- **Instructeur habitat parc public et privé (0.60 ETP)**
  - Accueil téléphonique et physique des ménages qui ont un projet Habitat
  - Accompagne les propriétaires dans le montage administratif et technique de leur dossier
  - Instruit les aides financières
  - Veille réglementaire et formations / réunions
- **Référent comptable pour l'ensemble du service (0.30 ETP)**
  - Assistance à la préparation budgétaire, suivi des lignes budgétaires, vérification de la disponibilité des crédits
  - Réalise les engagements, mise en paiement des factures ; interface avec le service comptabilité
- **Assistant administratif du responsable du service (0.10 ETP)**
  - Organisation réunion, gestion agenda, accueil téléphonique, classement documents, actualisation répertoire partenariats
  - Gestion du courrier : réception, enregistrement, tri par destinataire, envoi, chrono, copies, classement, suivi GRC, etc. ...
  - Suivi des actes administratifs (envois au contrôle de légalité, gestion tableau de suivi)



### Les petits + !

- Prime annuelle
- IFSE
- Sport santé : 30 mn offertes par semaine, pour découvrir une activité sportive parmi une offre variée
- Prise en charge à 100% du contrat de prévoyance proposé par la collectivité et participation forfaitaire à la complémentaire santé
- Prise en charge à 75 % de l'abonnement transports en commun + mise en place du forfait mobilité
- Adhésion CNAS & COS local
- Titres repas

Consulter la fiche de poste complète



Pour nous contacter et/ou postuler :  
[recrutement@larochesuryon.fr](mailto:recrutement@larochesuryon.fr) ou sur  
[emploi.larochesuryon.fr](http://emploi.larochesuryon.fr)