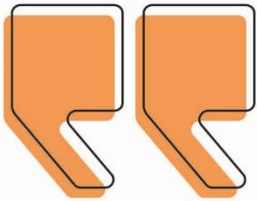


Infirmier – pôle de remplacement – 100 %



Ville préfecture à taille humaine, La Roche-sur-Yon est **un territoire dynamique** fort de plus de 100 000 habitants qui rayonne au cœur de la Vendée. À proximité de l'océan, La Roche-sur-Yon et son agglomération sont les destinations rêvées pour ceux qui aiment la nature. Sa 16^e position au classement des villes françaises où il fait bon vivre* confirme son attractivité.

Votre futur métier est exceptionnel !

Pour nous, l'exceptionnel c'est vous !

La Ville et l'Agglo, c'est :



+2000 agents



+200 métiers



13 communes

Ici, vous êtes proches de l'essentiel !

Idéalement située, à 20 minutes des plages, à 40 minutes de sa ville voisine Nantes, 4 heures de Paris, desservie par le TGV et connectée directement au réseau autoroutier de l'Ouest.

Ici, il fait bon vivre !

Labellisée « Capitale de la biodiversité 2021 », La Roche-sur-Yon est une ville verte où il fait bon travailler et vivre avec plus de 510 hectares d'espaces verts ou naturels. Marquée également par son empreinte historique, La Roche-sur-Yon a su étendre son attractivité en œuvrant pour une offre culturelle diversifiée. La Roche-sur-Yon c'est aussi plus de 25 grandes manifestations par an et 150 associations culturelles et sportives. La ville sait également faire rayonner ses talents sportifs (basket-ball, rink-hockey, etc).

Ici, vous trouverez un métier à votre image !

La Roche-sur-Yon est une ville en pleine métamorphose qui sait également se renouveler.

Travailler à La Roche-sur-Yon, c'est s'engager pour la collectivité, au service de tous les habitants avec plus de **200 métiers** qui contribuent chaque jour à l'amélioration du quotidien des Yonnais(es), Agglo-yonnais(es).

Choisir La Roche-sur-Yon Ville et Agglomération, c'est la possibilité de valoriser vos compétences sur des sujets innovants. Rejoignez-nous, venez exercer vos talents et soyez acteur de votre carrière professionnelle.

Alors tenté(e) par l'aventure ?



Jours et heures de travail selon planning



Direction Autonomie
La Roche sur Yon



Catégorie A

Les chiffres clés

Un schéma directeur gérontologique 2023-2026 qui répond au défi du vieillissement. La création en 2023 d'un Centre de Ressources Territorial pour Personnes Âgées (CRT). A compter du 1^{er} janvier 2024 : 11 EHPAD gérés par le Centre Intercommunal d'Action Sociale de La Roche-sur-Yon, 709 résidents, des unités spécifiques (Hébergements Temporaires, PASA, UPAD)
Une équipe médicale : plusieurs médecins coordonnateurs multisites ou monosites intersite.

Ici, un métier à votre image !

Relevez le défi !

- Participer à l'accueil, l'adaptation, et l'information du résident et de sa famille tout au long du séjour
- Recueillir et évaluer les besoins et les attentes du résident et organiser, en lien avec l'équipe pluridisciplinaire, le maintien de l'autonomie
- Participer au recueil des besoins et des souhaits du résident dans le cadre de l'élaboration, le suivi et l'évaluation des projets d'accompagnement personnalisés
- Assurer la mise en œuvre des soins infirmiers dans un but préventif, curatif et palliatif dans le respect des protocoles
- Appliquer les prescriptions médicales, assurer le suivi de la préparation des doses administrées (PDA) et la distribution des médicaments dans le respect de la sécurité du parcours du médicament
- Tenir à jour et suivre le dossier de soins informatisé et papier du résident
- Organiser et superviser au quotidien le travail de l'équipe soignante en collaboration avec les autres professionnels de l'établissement et informer l'infirmière référente des difficultés rencontrées
- Appliquer et faire appliquer les protocoles d'hygiène et les bonnes pratiques en matière de bientraitance, de prévention et de sécurité des soins
- Actualiser ses connaissances et transmettre les informations nécessaires aux professionnels
- Animer les temps de transmissions et autres temps d'échanges

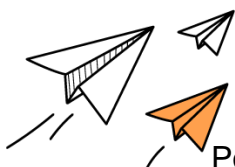


Les petits + !

- Prime Ségur et Prime Grand âge
- Prime annuelle
- Prise en charge à 100% du contrat de prévoyance proposé par la collectivité et participation forfaitaire au contrat de complémentaire santé labellisé
- Prise en charge de l'abonnement transports en commun + forfait mobilité
- Adhésion CNAS & COS local
- Titres repas



Consulter la fiche de poste complète



Pour nous contacter et/ou postuler :
recrutement@larochesurion.fr ou sur
emploi.larochesurion.fr

Pour toute candidature, merci de joindre votre CV et lettre de motivation