



Ville préfecture, située au cœur de la Vendée, La Roche-sur-Yon est **un territoire dynamique** qui compte plus de 100 000 habitants au sein d'une agglomération composée de 13 communes.

Fiche de poste : Aide-soignant – pôle de remplacement - 100%

Cadre statutaire :

- Catégorie B ou C de la filière médico-sociale
- Cadre d'emplois des aides-soignants (B) ou auxiliaires de soins territoriaux (C).

Lieu d'embauche :

- Direction Autonomie – suivant le secteur de rattachement

Position hiérarchique :

- L'agent est placé sous la responsabilité de l'infirmier référente.

Missions :

- Accueil, prise en soins et écoute des résidents et leurs familles
- Identification des besoins des personnes âgées hébergées
- Accompagnement aux gestes de la vie quotidienne
- Réalisation de soins d'hygiène, de confort, de soins préventifs et assistance de l'infirmier
- Désinfection et stérilisation des matériels et équipements
- Gestion des produits et matériels para médicaux
- Accompagnement relationnel plus intense pour les aides médico-psychologiques

Conditions d'exercice :

- L'agent exerce son activité dans un établissement qui offre aux personnes âgées valides ou en perte d'autonomie un logement, des services et des loisirs dans un lieu leur permettant de conserver leur liberté individuelle en bénéficiant des services d'un personnel qualifié.
- Ce poste requiert d'être titulaire du diplôme d'Etat à la fonction d'aide-soignant ou du diplôme d'aide médico-psychologique.
- Travail en équipe, par roulement avec des horaires irréguliers en continu et/ou en discontinu, y compris le week-end et les jours fériés.

Contraintes et difficultés du poste :

- Risque de manutention
- Risques psycho sociaux (stress lié aux manques d'aides-soignantes, aux changements d'horaires, difficultés à gérer ses émotions, aux situations de détresse, aux décès)
- Risque d'exposition aux liquides biologiques
- Risque d'exposition aux produits chimiques
- Déplacements routiers occasionnels
- Gestion des mécontentements des usagers

Relations fonctionnelles :

- A l'intérieur de l'établissement avec :
 - l'ensemble des agents travaillant dans l'établissement (hôtellerie, cuisine, psychologue, administration, infirmiers, animatrice, ergothérapeute, diététicienne)
 - les résidents et leurs familles
- En dehors de l'établissement avec :
 - les services supports (DRH, informatique...)
 - les professionnels de santé (médecin, ambulancier, kiné.....)
 - les autres professionnelles (pédicure, coiffeur...)

Compétences et qualités requises :

SAVOIR-FAIRE ET SAVOIR

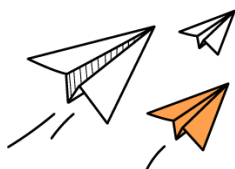
- S'informer, observer et transmettre les informations utiles pour une continuité de soins
- Posséder les techniques de questionnement et d'écoute
- Maîtriser les techniques de la relation d'aide à la personne
- Maîtriser les outils et les techniques de soins courants
- Connaître et respecter les protocoles d'hygiène et de qualité des soins
- Posséder les techniques de manutention, de gestes et postures
- Connaître les règles d'entretien du matériel
- Connaître et respecter la réglementation d'hygiène et de sécurité

QUALITES

- Aptitude au travail en équipe et capacités relationnelles
- Ponctualité, disponibilité et discrétion
- Sens de l'organisation, autonomie et initiatives
- Polyvalence et adaptabilité

Avantages liés au poste :

- Régime indemnitaire
- Prime Ségur et Prime grand âge
- Prime annuelle
- CNAS/COSEL
- Participation employeur prévoyance et contrat de mutuelle labellisé
- Titres repas



Pour nous contacter et/ou postuler :
recrutement@larochesuryon.fr ou sur
emploi.larochesuryon.fr

Pour toute candidature, merci de joindre votre CV et lettre de motivation