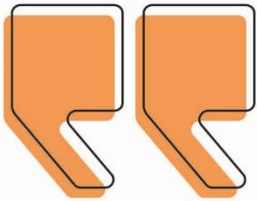


## Aide-soignant – pôle de remplacement – 100 %



Ville préfecture à taille humaine, La Roche-sur-Yon est **un territoire dynamique** fort de plus de 100 000 habitants qui rayonne au cœur de la Vendée. À proximité de l'océan, La Roche-sur-Yon et son agglomération sont les destinations rêvées pour ceux qui aiment la nature. Sa 16<sup>e</sup> position au classement des villes françaises où il fait bon vivre\* confirme son attractivité.

**Votre futur métier est exceptionnel !**

**Pour nous, l'exceptionnel c'est vous !**

**La Ville et l'Agglo, c'est :**



**+2000 agents**



**+200 métiers**



**13 communes**

**Ici, vous êtes proches de l'essentiel !**

Idéalement située, à 20 minutes des plages, à 40 minutes de sa ville voisine Nantes, 4 heures de Paris, desservie par le TGV et connectée directement au réseau autoroutier de l'Ouest.

**Ici, il fait bon vivre !**

Labellisée « Capitale de la biodiversité 2021 », La Roche-sur-Yon est une ville verte où il fait bon travailler et vivre avec plus de 510 hectares d'espaces verts ou naturels. Marquée également par son empreinte historique, La Roche-sur-Yon a su étendre son attractivité en œuvrant pour une offre culturelle diversifiée. La Roche-sur-Yon c'est aussi plus de 25 grandes manifestations par an et 150 associations culturelles et sportives. La ville sait également faire rayonner ses talents sportifs (basket-ball, rink-hockey, etc).

**Ici, vous trouverez un métier à votre image !**

La Roche-sur-Yon est une ville en pleine métamorphose qui sait également se renouveler.

Travailler à La Roche-sur-Yon, c'est s'engager pour la collectivité, au service de tous les habitants avec plus de **200 métiers** qui contribuent chaque jour à l'amélioration du quotidien des Yonnais(es), Agglo-yonnais(es).

**Choisir La Roche-sur-Yon Ville et Agglomération, c'est la possibilité de valoriser vos compétences sur des sujets innovants. Rejoignez-nous, venez exercer vos talents et soyez acteur de votre carrière professionnelle.**

*Alors tenté(e) par l'aventure ?*



Jours et heures de travail selon planning



Direction Autonomie  
La Roche sur Yon



Catégorie B

## Les chiffres clés

Un schéma directeur gérontologique 2023-2026 qui répond au défi du vieillissement. La création en 2023 d'un Centre de Ressources Territorial pour Personnes Âgées (CRT). A compter du 1<sup>er</sup> janvier 2024 : 11 EHPAD gérés par le Centre Intercommunal d'Action Sociale de La Roche-sur-Yon, 709 résidents, des unités spécifiques (Hébergements Temporaires, PASA, UPAD)  
Une équipe médicale : plusieurs médecins coordonnateurs multisites ou monosites intersite.

## Ici, un métier à votre image !

### Relevez le défi !


L'agent est placé sous la responsabilité de l'infirmière référente de l'établissement

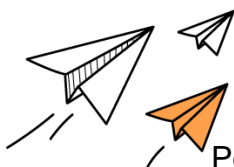
- Accueil, prise en soins et écoute des résidents et leurs familles
- Identification des besoins des personnes âgées hébergées
- Accompagnement aux gestes de la vie quotidienne
- Réalisation de soins d'hygiène, de confort, de soins préventifs et assistance de l'infirmier
- Désinfection et stérilisation des matériels et équipements
- Gestion des produits et matériels para médicaux
- Accompagnement relationnel plus intense pour les aides médico-psychologiques



## Les petits + !

- Prime Ségur et Prime Grand âge
- Prime annuelle
- Prise en charge à 100% du contrat de prévoyance proposé par la collectivité et participation forfaitaire au contrat de complémentaire santé labellisé
- Prise en charge de l'abonnement transports en commun + forfait mobilité
- Adhésion CNAS & COS local
- Titres repas

 Consulter la fiche de poste complète



**Pour nous contacter et/ou postuler :**  
**recrutement@larochesurion.fr** ou sur  
**emploi.larochesurion.fr**

Pour toute candidature, merci de joindre votre CV et lettre de motivation