



Ville préfecture, située au cœur de la Vendée, La Roche-sur-Yon est **un territoire dynamique** qui compte plus de 100 000 habitants au sein d'une agglomération composée de 13 communes.

## Fiche de poste : Agent de service hôtelier 100% EHPAD St André d'Ornay

### Cadre statutaire :

- Catégorie C de la filière médico-sociale
- Cadre d'emplois des agents sociaux territoriaux.

### Lieu d'embauche :

- EHPAD St André d'Ornay – La Roche-sur-Yon

### Position hiérarchique :

- L'agent est placé sous la responsabilité de l'adjoint de direction de l'établissement.

### Missions :

- Assurer des tâches d'entretien et de service auprès des résidents.
- Participer aux missions de distribution, de service, d'accompagnement, d'aide dans la vie quotidienne des personnes âgées et d'entretien des locaux privatifs et collectifs de la résidence.

### Activités :

#### Principales

- Nettoyage des logements des personnes âgées et des parties communes
- Distribution et service des repas en salle à manger ou dans les chambres
- Accompagnement de la personne âgée dans certains actes de la vie quotidienne
- Participation à la préparation de la salle restaurant
- Entretien courant et rangement du matériel utilisé, tri et évacuation des déchets courants
- Participation au ramassage et à la distribution du linge

#### Spécifiques

- Missions de plonge
- Participation aux activités d'animation et à la vie de l'établissement
- Interventions possibles en lingerie de nuit
- Gestion des convives en lien avec la cuisine et l'accueil, suivi des stocks de vaisselle
- Accueil de stagiaires

### Conditions d'exercice :

- L'agent exerce son activité dans un établissement qui offre aux personnes âgées valides ou en perte d'autonomie un logement, des services et des loisirs dans un lieu leur permettant de conserver leur liberté individuelle en bénéficiant des services d'un personnel qualifié.
- Suivant les besoins l'agent peut être amené à apporter son concours dans un autre établissement que celui d'affectation
- Travail en équipe, par roulement avec des horaires irréguliers en continu et/ou en discontinu, y compris le week-end et les jours fériés.

## Contraintes et difficultés du poste :

- Le poste requiert une grande polyvalence.
- Les congés sont pris par roulement, les récupérations fixées par l'adjoint de direction en fonction du plan de travail.
- Risque de tension ou d'agressivité dans la relation avec la personne
- Risque biologique d'où certaines vaccinations obligatoires
- Utilisation de produits détergents
- Pénibilité physique (station debout prolongée, port de charges, rythme soutenu)
- Obligation de porter des vêtements professionnels

## Relations fonctionnelles :

- A l'intérieur de l'établissement avec :
  - La direction de l'EHPAD et l'ensemble des agents travaillant dans l'établissement (hôtellerie, cuisine, psychologue, administration, infirmiers, animatrice, ergothérapeute, diététicienne)
  - les résidents et leurs familles
- En dehors de l'établissement avec :
  - les services de la Direction Autonomie
  - les services municipaux (DRH, CTM...)

## Compétences et qualités requises :

### SAVOIR-FAIRE ET SAVOIR

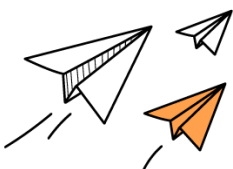
- Maîtrise du matériel, des techniques et des produits
- Règles d'utilisation et d'entretien des produits et matériels
- Règles d'hygiène spécifiques aux locaux nettoyés (restaurant, chambres...)
- Techniques de service en salle
- Règles de base du tri
- Gestes et postures de la manutention manuelle

### QUALITES

- Travail en équipe au sein d'une collectivité
- Sens du contact et écoute des personnes âgées pour identifier leurs besoins et leurs goûts
- Sens de l'organisation
- Disponibilité et discrétion
- Polyvalence

## Avantages liés au poste :

- Régime indemnitaire
- Prime Ségur
- Prime annuelle
- CNAS/COSEL
- Participation employeur prévoyance et contrat de mutuelle labellisé
- Titres repas en 2024



**Pour nous contacter et/ou postuler :**  
**recrutement@larochesuryon.fr** ou sur  
**emploi.larochesuryon.fr**

Pour toute candidature, merci de joindre votre CV et lettre de motivation