



Ville préfecture, située au cœur de la Vendée, La Roche-sur-Yon est **un territoire dynamique** qui compte plus de 100 000 habitants au sein d'une agglomération composée de 13 communes.

## Fiche de poste : chef.fe de projet informatique

### Cadre d'emplois :

- Catégorie B – filière technique
- Cadre d'emplois des techniciens

### Service d'affectation :

- Direction des Systèmes d'Information et du Développement Numérique
- Service Études et Suivi des Logiciels Métiers – placé sous l'autorité du responsable de service
- Lieu d'embauche : D.S.I.D.N - 19 rue Pierre Bérégovoy

### Missions :

- Pilote les nouveaux projets applicatifs, de l'étude préalable et de la rédaction du cahier des charges à la mise en œuvre des solutions retenues ;
- Assure le maintien en conditions opérationnelles des applications ;
- Assure le support utilisateurs de niveau 2 et le suivi de l'évolution des applications : traiter les incidents, instruire les besoins d'évolution, documenter les traitements et les solutions ;
- Travaille en étroite collaboration avec les autres chefs de projets pour assurer la continuité du service rendu aux usagers du système d'information.

### Relations fonctionnelles :

En interne, avec :

- Les référents métiers des applications.
- Les administrateurs réseaux ;
- Les techniciens support ;

En externe, avec :

- Les éditeurs des applications.

### Conditions d'exercice

- Poste à temps complet (35 heures par semaine) ;
- Télétravail possible jusqu'à 8 jours ou 16 ½ journées flottantes par mois ;
- Horaires variables et modulables en fonction des besoins du service et dans le respect du protocole sur l'aménagement du temps de travail ;
- Présence éventuelle et ponctuelle en soirée pour le suivi d'opérations techniques ;
- Présence éventuelle les week-ends d'élections.

# Chef.fe de projet informatique

## Activités principales

Gestion du périmètre applicatif lié aux thématiques gestion technique et patrimoniale :

- **Équipements et espaces publics** : applications de gestion du patrimoine immobilier et mobilier, dont le mobilier urbain, gestion du domaine public et gestion technique des bâtiments et véhicules ;
- **Développement, aménagement et planification** : applications de gestion du droit des sols et du transport scolaire.

Des applications d'autres thématiques peuvent également lui être affectées dans le cadre d'une organisation interne répartissant le périmètre applicatif avec l'ensemble des chefs de projets du service.

Au quotidien, pour l'ensemble de ces applications, le chef de projet :

- Traite les incidents et les demandes d'évolution de ses applications ;
- Organise des réunions de suivi de ses applications avec les référents métiers et les prestataires informatiques ;
- Maintient à jour les bases de connaissances de ses applications ;
- S'assure du respect de la politique de sécurité de la collectivité par ses applications ;
- Réalise une veille technologique et réglementaire.

## Compétences et qualités requises

### SAVOIRS

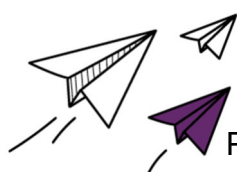
- Maîtrise des outils numériques : diplôme de niveau 5 dans le domaine informatique ou expérience significative ;
- Gestion de projet ;
- La maîtrise d'applications métiers dans les domaines de la gestion technique ou la gestion de patrimoine seraient un plus ;
- La connaissance du fonctionnement d'une collectivité locale serait un plus.

### SAVOIR ÊTRE

- Sens des relations humaines ;
- Goût du travail en équipe et en transversalité ;
- Réactivité et capacité d'anticipation ;
- Sens de l'organisation ;
- Sens du service public ;
- Respect du secret professionnel.

## Avantages liés au poste :

- Régime indemnitaire
- Prime annuelle
- Prise en charge employeur pour la prévoyance
- Participation employeur pour le contrat de complémentaire santé labellisé
- Adhésions CNAS et Cosel
- Titres repas



**Pour nous contacter et/ou postuler :**  
[recrutement@larochesuryon.fr](mailto:recrutement@larochesuryon.fr) ou sur  
[emploi.larochesuryon.fr](http://emploi.larochesuryon.fr)

Pour toute candidature, merci de joindre votre CV et lettre de motivation