



Ville préfecture, située au cœur de la Vendée, La Roche-sur-Yon est **un territoire dynamique** qui compte plus de 100 000 habitants au sein d'une agglomération composée de 13 communes.

## Fiche de poste : Chef de projet – Responsable du Centre de Ressources Territorial

### Cadre statutaire :

- Catégorie A de la filière administrative ou médico-sociale
- Cadre d'emplois des attachés ou cadres de santé territoriaux

### Lieu d'embauche :

- 6, impasse Marc Elder – La Roche-sur-Yon

### Position hiérarchique :

- L'agent est placé sous la responsabilité de la Directrice coordinatrice des EHPAD
- Lien fonctionnel avec l'ensemble des directeurs des EHPAD du CIAS

### Missions :

Le chef de projet a pour mission :

- Assurer la coordination, la promotion et la conduite du projet de déploiement d'un CRT
- Développer les partenariats, les actions et les accompagnements possibles
- Assurer l'animation, l'organisation et la coordination de l'équipe pluriprofessionnelle du CRT

### Conditions d'exercice :

- L'agent exerce son activité dans un établissement qui offre aux personnes âgées valides ou en perte d'autonomie un logement, des services et des loisirs dans un lieu leur permettant de conserver leur liberté individuelle en bénéficiant des services d'un personnel qualifié.
- Obligation de respecter le règlement intérieur des résidences pour personnes âgées
- Travail en équipe pluridisciplinaire
- Respect du code de déontologie et du secret partagé

### Contraintes et difficultés :

- Gestion de tensions et d'agressivité éventuelles
- Disponibilité, réactivité et confidentialité
- Déplacements au domicile des personnes accompagnées
- Travail en partenariat, en collaboration et en transversalité avec les établissements

### Relations fonctionnelles :

- Au sein du CIAS avec :
  - Le Directeur de l'Autonomie
  - Les élus du secteur
  - Les directeurs des autres structures
  - Les deux autres coordonnateurs (médecin et infirmière)
- Au sein des établissements et de la mission CRT avec :
  - le personnel des établissements et de la mission CRT
  - les usagers : personnes âgées accompagnées et leurs aidants

# Chef de projet – Responsable du Centre de Ressources Territorial

- En dehors de l'établissement avec :
  - Les services municipaux (DRH, Centre Municipal de Restauration, Centre Technique Mutualisé...)
  - La Trésorerie Principale
  - Les Fournisseurs divers
  - Les partenaires institutionnels (ARS, Conseil Départemental, Carsat)
  - L'espace Entour'âge, les partenaires associatifs et acteurs privés du maintien à domicile
  - Les professionnels de santé

## Contexte :

Le déploiement d'une mission de Centre de Ressources Territorial pour les personnes âgées, a reçu un avis favorable notifié par l'ARS le 9 février 2023, pour une mise en œuvre au 1er avril 2023. Le dispositif expérimental DIVADOM, porté par l'association ADAMAD, a pris fin à cette même date.

Cette mission vise à permettre aux personnes âgées de vieillir chez elles le plus longtemps possible grâce à un accompagnement renforcé à domicile, lorsque l'accompagnement classique déjà assuré par un service proposant de l'aide ou des soins à domicile n'est plus suffisant pour leur permettre de continuer de vivre chez elles. Il s'agit de développer une alternative à l'entrée à l'établissement.

Cette mission s'inscrit dans le cadre du schéma directeur gérontologique de La Roche-sur-Yon Agglomération. Le territoire d'intervention sera limité à La Roche-sur-Yon en 2023, avant d'être étendu à l'agglomération yonnaise en 2024/2025.

## Les objectifs du projet sont les suivants :

- Répondre au souhait des personnes âgées en perte d'autonomie de continuer à vivre à domicile en proposant un nouveau modèle d'accompagnement.
- Anticiper les besoins pour limiter les situations de rupture brutales de parcours
- Faire tomber les barrières entre le domicile et l'EHPAD.
- Renforcer l'attractivité des métiers et des parcours professionnels dans le champ du grand âge.

Le CRT comporte deux volets :

- Volet 1 : mobiliser des compétences et des actions favorisant le maintien à domicile des personnes âgées
- Volet 2 : assurer un accompagnement renforcé au domicile des personnes pour lesquelles les prestations «classiques» ne suffisent plus

Pour accomplir cette mission, une équipe dédiée, totalisant 6,5 EPT est créée, dont le poste de chef de projet du CRT.

## Principales responsabilités :

### Conduite de projet

- Concevoir, développer, coordonner et accompagner le projet de CRT, décliné en programmes d'action
- Participer à la gestion administrative et financière (en lien avec le service finances) du CRT (montage ou suivi des dossiers de subvention/financement, participation à l'élaboration du budget prévisionnel et au suivi du budget, transmission de factures, rédaction de compte rendu, ...)
- Assurer l'interface avec les prestataires (cahier des charges, suivi, accompagnement), et en particulier avec les prestataires de solutions numériques/domotiques ; gérer l'utilisation des différents logiciels métiers nécessaires à l'accompagnement
- Évaluer les actions menées et réaliser les bilans et les rapports d'activités, suivre les indicateurs, et s'assurer de l'atteinte des résultats avec les objectifs visés
- Développer la valorisation et le rayonnement du CRT, et la communication interne et externe sur le projet (participer à l'élaboration de messages, supports, stratégie et plan de communication et veiller à leur mise en œuvre)

Mise en œuvre des outils de la loi n°2002-2, et engagement d'une démarche qualité

# Chef de projet – Responsable du Centre de Ressources Territorial

## Principales responsabilités suite :

### Réseau d'acteurs

- Entretien et développer les relations, collaborations, partenariats internes et externes (en interne, avec les autres services de la Ville, de l'Agglomération et du CIAS ; et avec les autres acteurs du territoire)
- Participer à la vie de réseaux régionaux ou nationaux (concertation, partage d'expériences, mutualisation d'outils, échange de pratiques...), en lien avec l'impulsion donnée par l'ARS
- Organiser et animer des comités de pilotage, des groupes de travail thématiques, des réunions, des processus de concertation

### Recherche-développement

- Rechercher et développer les actions, les projets (prospective, propositions de projets, recherche de financements,...) et le partenariat
- Assurer la veille territoriale et documentaire (politique, juridique, règlementaire,...)
- Participer au développement d'un pôle ressources en gérontologie (formation, sensibilisation aux bonnes pratiques, échanges de pratiques, analyse de situations complexes)
- Accompagner la transformation des EHPAD (ouverture des EHPAD aux seniors vivant à proximité, décloisonnement EHPAD/domicile) et la conduite du changement des pratiques professionnelles en EHPAD et à domicile ; s'inscrire dans une dynamique d'innovation et de création

### Animer une équipe pluridisciplinaire

- Organiser et articuler les interventions des professionnels
- Mettre en œuvre les actions relatives à la gestion du personnel en lien avec les services supports : recrutement, accueil, formation, gestion de carrière, évaluation ...
- Veiller à la complémentarité et au développement des compétences individuelles et collectives

### En complémentarité avec l'infirmière ressources

- Suivre le processus d'admission et de sortie, valider les admissions en lien avec le médecin coordonnateur et l'IDE ressources
- Accueillir, informer, orienter
- Evaluer les besoins des personnes accompagnées (en particulier la situation médico-sociale et l'habitat) et s'assurer de la mise en œuvre des actions
- Co-construire un projet personnalisé à réajuster autant que nécessaire
- Proposer les prestations nécessaires au vu du projet personnalisé
- Proposer et mettre en œuvre des solutions domotiques innovantes
- Réaliser des médiations en cas de conflits
- Etre en veille : repérage des situations à risque/alerte pour l'utilisateur lui-même et l'aidant
- Veiller à la continuité et à l'effectivité de la mission en référence au cahier des charges du CRT
- Veiller à la transmission des informations utiles et nécessaires à l'accompagnement des personnes

## Compétences et qualités requises :

### SAVOIR-FAIRE ET SAVOIR

- Connaître les enjeux, les évolutions et le cadre réglementaire des politiques publiques vis à vis des personnes âgées
- Connaître les méthodes et outils du management, les techniques d'évaluation, de résolution de problèmes et de médiation, de négociation
- Posséder des notions de psychologie individuelle et collective, connaissance du public âgé et connaissance du vieillissement normal et pathologique
- Connaître les règles budgétaires et comptables de la comptabilité publique (M22)
- Connaître la réglementation applicable aux services médico-sociaux et être en capacité d'en contrôler l'application, y compris la réglementation RGPD
- Avoir le sens du relationnel et une grande capacité d'écoute
- Posséder des outils et techniques de communication
- Capacité d'innovation, de conduite de projet
- Sens de l'organisation en autonomie, capacités de coordination
- Maîtriser les outils informatiques dans le cadre des nouvelles technologies d'information (téléconsultation, ...)

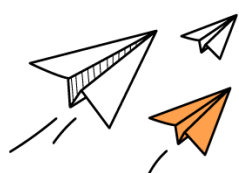
## Compétences et qualités requises :

### Profil recherché

- Directeur ESMS, infirmier coordinateur, cadre de santé, coordinateur de services à domicile
- Formation médicale, paramédicale, médicosociale, sociale (titulaire d'un diplôme de niveau 6/7 nomenclature 2019 – anciennement II/I)
- 3 ans d'expérience dans le secteur social, médico-social ou sanitaire, acquis au cours des 10 dernières années
- Avoir déjà assuré la responsabilité d'une équipe ou d'un projet

## Avantages liés au poste :

- Régime indemnitaire
- Prime Ségur et Prime grand âge
- Prime annuelle
- CNAS/COSEL
- Participation employeur prévoyance et contrat de mutuelle labellisé
- Titres repas



Pour nous contacter et/ou postuler :  
**recrutement@larochesuryon.fr** ou sur  
**emploi.larochesuryon.fr**