



Ville préfecture, située au cœur de la Vendée, La Roche-sur-Yon est **un territoire dynamique** qui compte plus de 100 000 habitants au sein d'une agglomération composée de 13 communes.

Fiche de poste : Infirmier EHPAD Le Val Fleuri - Venansault

Poste à temps non complet 60 %

Cadre statutaire :

- Catégorie A de la filière médico-sociale
- Cadre d'emplois des infirmiers territoriaux en soins généraux.

Lieu d'embauche :

- EHPAD Le Val Fleuri - Venansault.

Position hiérarchique :

- L'agent est placé sous la responsabilité de la direction de l'établissement.

Missions :

- Sous l'autorité de l'infirmier(ère) référent(e) de l'établissement en lien avec les fonctions de médecin coordonnateur et d'infirmière coordinatrice mutualisées, l'agent devra :
 - Organiser et réaliser les soins infirmiers dans le cadre du projet de soins, dans l'objectif de maintenir la santé et l'autonomie des résidents accueillis.
 - Organiser et superviser le travail des professionnels dans le respect des valeurs et des bonnes pratiques professionnelles.
- L'infirmier référent en EHPAD exerce son activité conformément au Code de la Santé Publique :
 - Actes professionnels (R4311 articles 1 à 15)
 - Règles professionnelles (R4312 articles 1 à 24)

Contraintes et difficultés du poste :

- Disponibilité
- Manipulation de produits toxiques et dangereux
- Risque biologique d'où certaines vaccinations obligatoires
- Participation aux astreintes IDE (nuit et week-end) selon planning établi : astreinte de sécurité avec déplacements si besoin (véhicule d'astreinte)
- Permis B obligatoire.

Relations fonctionnelles :

- A l'intérieur de l'établissement avec :
 - La Direction de l'EHPAD (directeur, adjoint de direction, infirmier référent)
 - La directrice coordinatrice
 - Le médecin coordonnateur
 - L'infirmière coordinatrice
 - Le personnel de la structure (agents de soins, cuisine, agent de maintenance)
 - Les résidents et leurs familles
- A l'extérieur de l'établissement
 - L'ensemble des professionnels de santé : médecins, kinésithérapeutes, pharmaciens, laboratoires, infirmiers libéraux...
 - Les services hospitaliers et médico-sociaux
 - Les services municipaux
 - Les stagiaires et les organismes de formation
 - Les associations et leurs intervenants bénévoles

Principales responsabilités :

- Participer à l'accueil, l'adaptation, et l'information du résident et de sa famille tout au long du séjour.
- Recueillir et évaluer les besoins et les attentes du résident et organiser, en lien avec l'équipe pluridisciplinaire, le maintien de l'autonomie.
- Participer au recueil des besoins et des souhaits du résident dans le cadre de l'élaboration, le suivi et l'évaluation des projets d'accompagnement personnalisés.
- Assurer la mise en œuvre des soins infirmiers dans un but préventif, curatif et palliatif dans le respect des protocoles.
- Appliquer les prescriptions médicales, assurer le suivi de la préparation des doses administrées (PDA) et la distribution des médicaments dans le respect de la sécurité du parcours du médicament.
- Tenir à jour et suivre le dossier de soins informatisé et papier du résident.
- Organiser et superviser au quotidien le travail de l'équipe soignante en collaboration avec les autres professionnels de l'établissement et informer l'infirmier(e) référent(e) des difficultés rencontrées.
- Appliquer et faire appliquer les protocoles d'hygiène et les bonnes pratiques en matière de bientraitance, de prévention et de sécurité des soins.
- Actualiser ses connaissances et transmettre les informations nécessaires aux professionnels.
- Animer les temps de transmissions et autres temps d'échanges ou réunions de travail.
- Participer à la démarche qualité et au groupe de travail dans le cadre du projet d'établissement.
- Suppléer, en son absence, l'infirmière référente en collaboration avec le directeur et / ou l'adjoint de direction (gestion de l'absentéisme, admission, accueil des résidents, information des familles, commandes de matériel...).
- Encadrer et évaluer les stagiaires.
- Gérer et assurer le suivi du matériel et des consommables de soins.

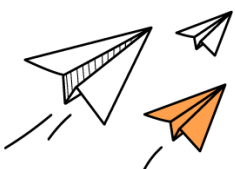
Infirmier EHPAD Le Val Fleuri – 60%

Compétences et qualités requises:

- Connaissances / Diplômes
 - Diplôme d'Etat d'infirmier
- Savoir-faire et savoir être
 - Connaissance des techniques des soins somatiques et relationnels, dans le domaine gériatrique.
 - Connaissance des protocoles d'hygiène et de gestion de l'urgence.
 - Aptitude au travail en équipe.
 - Aptitude à l'encadrement, compétences relationnelles et pédagogiques.
 - Sens des responsabilités et d'initiatives.
 - Sens de l'organisation, discrétion et disponibilité.

Avantages liés au poste :

- Prime Ségur
- Sport santé : 30 mn offertes par semaine, pour découvrir une activité sportive parmi une offre variée
- Prise en charge à 100% du contrat de prévoyance proposé par la collectivité et participation forfaitaire à la complémentaire santé
- Prise en charge à 75 % de l'abonnement transports en commun + mise en place du forfait mobilité
- Adhésion CNAS & COS local
- Titres repas



Pour nous contacter et/ou postuler :
recrutement@larochesuryon.fr ou sur
emploi.larochesuryon.fr

Pour toute candidature, merci de joindre votre CV et lettre de motivation