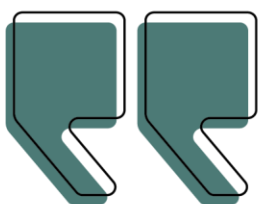


## Directeur Développement économique, commerce, emploi et formation



Ville préfecture à taille humaine, La Roche-sur-Yon est **un territoire dynamique** fort de plus de 100 000 habitants qui rayonne au cœur de la Vendée. À proximité de l'océan, La Roche-sur-Yon et son agglomération sont les destinations rêvées pour ceux qui aiment la nature. Sa 15<sup>e</sup> position au classement des villes françaises où il fait bon vivre\* confirme son attractivité.

**Votre futur métier est exceptionnel !**

**Pour nous, l'exceptionnel c'est vous !**

*La Ville et l'Agglo, c'est :*



**+2000 agents**



**+200 métiers**



**13 communes**

**Ici, vous êtes proches de l'essentiel !**

Idéalement située, à 20 minutes des plages, à 40 minutes de sa ville voisine Nantes, 4 heures de Paris, desservie par le TGV et connectée directement au réseau autoroutier de l'Ouest.

**Ici, il fait bon vivre !**

Labellisée « Capitale de la biodiversité 2021 », La Roche-sur-Yon est une ville verte où il fait bon travailler et vivre avec plus de 510 hectares d'espaces verts ou naturels. Marquée également par son empreinte historique, La Roche-sur-Yon a su étendre son attractivité en œuvrant pour une offre culturelle diversifiée. La Roche-sur-Yon c'est aussi plus de 25 grandes manifestations par an et 150 associations culturelles et sportives. La ville sait également faire rayonner ses talents sportifs (basket-ball, rink-hockey, etc).

**Ici, vous trouverez un métier à votre image !**

La Roche-sur-Yon est une ville en pleine métamorphose qui sait également se renouveler.

Travailler à La Roche-sur-Yon, c'est s'engager pour la collectivité, au service de tous les habitants avec plus de **200 métiers** qui contribuent chaque jour à l'amélioration du quotidien des Yonnais(es), Agglo-yonnais(es).

**Choisir La Roche-sur-Yon Ville et Agglomération, c'est la possibilité de valoriser vos compétences sur des sujets innovants. Rejoignez-nous, venez exercer vos talents et soyez acteur de votre carrière professionnelle.**

*Alors tenté(e) par l'aventure ?*



Plages horaires variables



Direction Développement économique, commerce, emploi et formation  
La Roche-sur-Yon



Catégorie A  
Filière administrative

## Les chiffres clés

- 13 communes ; + de 100 000 habitants
- 50 zones d'activité économique
- Direction dotée d'une enveloppe globale de 2.2 M€ en fonctionnement au budget 2024, et 5.8 M€ en investissement
- 1 direction, 2 collectivités (Ville & Agglomération), 3 services (*Action économique, Emploi & insertion, Commerce*)

## Ici, un métier à votre image !

### Relevez le défi !

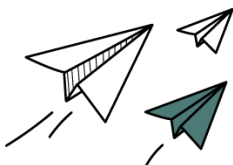
- Développer un **management participatif et dynamique** mais **bienveillant** au sein de la direction composée de **35 agents**
- Proposer un **schéma stratégique** renouvelé
- **Piloter** la mise en œuvre de la **politique de développement économique** avec un accent particulier sur les grands projets (pépinière, parc exposition, technopôle, office du commerce communautaire)
- **Animer** les dispositifs en faveur du **développement territorial et économique**
- Animer et enrichir le **réseau des acteurs économiques** (institutionnels et réseaux d'entreprises) au service des entreprises
- **Coordonner et contrôler** les satellites qui accompagnent la direction dans ses missions



## Les petits + !

- NBI 25 points
- Prime annuelle
- Prise en charge à 100% du contrat de prévoyance proposé par la collectivité et participation forfaitaire à la complémentaire santé
- Télétravail
- Titres repas
- Prise en charge à 75 % de l'abonnement transports en commun + mise en place du forfait mobilité
- Adhésion CNAS & COS local
- Sport santé : 30 mn offertes par semaine, pour découvrir une activité sportive parmi une offre variée

Consultez la fiche de poste complète



Pour nous contacter et/ou postuler :  
[recrutement@larochesuryon.fr](mailto:recrutement@larochesuryon.fr) ou sur  
[emploi.larochesuryon.fr](http://emploi.larochesuryon.fr)