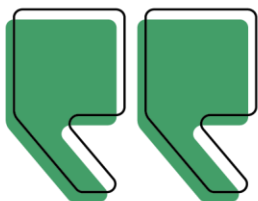


ENCADRANT TECHNIQUE PEDAGOGIQUE ET SOCIAL EN ATELIER ET CHANTIER D'INSERTION AMENAGEMENTS PAYSAGERS



Ville préfecture à taille humaine, La Roche-sur-Yon est **un territoire dynamique** fort de plus de 100 000 habitants qui rayonne au cœur de la Vendée. À proximité de l'océan, La Roche-sur-Yon et son agglomération sont les destinations rêvées pour ceux qui aiment la nature. Sa 15^e position au classement des villes françaises où il fait bon vivre* confirme son attractivité.

Votre futur métier est exceptionnel !

Pour nous, l'exceptionnel c'est vous !

La Ville et l'Agglo, c'est :



+2000 agents



+200 métiers



13 communes

Ici, vous êtes proches de l'essentiel !

Idéalement située, à 20 minutes des plages, à 40 minutes de sa ville voisine Nantes, 4 heures de Paris, desservie par le TGV et connectée directement au réseau autoroutier de l'Ouest.

Ici, il fait bon vivre !

Labellisée « Capitale de la biodiversité 2021 », La Roche-sur-Yon est une ville verte où il fait bon travailler et vivre avec plus de 510 hectares d'espaces verts ou naturels. Marquée également par son empreinte historique, La Roche-sur-Yon a su étendre son attractivité en œuvrant pour une offre culturelle diversifiée. La Roche-sur-Yon c'est aussi plus de 25 grandes manifestations par an et 150 associations culturelles et sportives. La ville sait également faire rayonner ses talents sportifs (basket-ball, rink-hockey, etc).

Ici, vous trouverez un métier à votre image !

La Roche-sur-Yon est une ville en pleine métamorphose qui sait également se renouveler.

Travailler à La Roche-sur-Yon, c'est s'engager pour la collectivité, au service de tous les habitants avec plus de **200 métiers** qui contribuent chaque jour à l'amélioration du quotidien des Yonnais(es), Agglo-yonnais(es).

Choisir La Roche-sur-Yon Ville et Agglomération, c'est la possibilité de valoriser vos compétences sur des sujets innovants. Rejoignez-nous, venez exercer vos talents et soyez acteur de votre carrière professionnelle.

Alors tenté(e) par l'aventure ?



35h par semaine
Horaires variables et
modulables



Direction Nature et Climat
La Roche-sur-Yon



Catégorie C
Agent de maîtrise

Les chiffres clés

- 56 500 habitants à la Roche-Sur-Yon, 100 000 avec les 13 communes de l'Agglomération
- 30 salariés en insertion sur 4 métiers supports d'insertion
- Dans une équipe de 10 permanents (dont 7 encadrants(es) techniques).
- En lien étroit avec le Service Nature en Ville pour des réalisations ambitieuses
- Ville 4 fleurs, fleur d'or, prix national de la diversité végétale
- Capitale française de la biodiversité en 2021

Ici, un métier à votre image !

Relevez le défi !

- **Organiser, planifier, encadrer et animer** des activités de production.
- **Faire acquérir** des règles, des comportements et des gestes professionnels attendus en entreprise à des salariés en parcours d'insertion.
- **Participer** au suivi et l'accompagnement des salariés en parcours d'insertion en relation avec l'ensemble des agents du service emploi-insertion de la Ville et de l'Agglomération et les acteurs de l'emploi du territoire.
- **Participer** au retour à l'emploi des personnes qui en sont éloignées

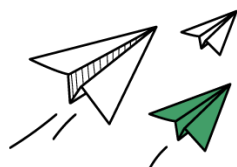


Les petits + !

- Régime Indemnitare et Prime annuelle
- Sport santé : 30 mn offertes par semaine, pour découvrir une activité sportive parmi une offre variée
- Prise en charge à 100% du contrat de prévoyance proposé par la collectivité et participation forfaitaire à la complémentaire santé
- Prise en charge à 75 % de l'abonnement transports en commun + mise en place du forfait mobilité
- Adhésion CNAS & COS local
- Titres repas



Consulter la fiche de poste
complète



Pour nous contacter et/ou postuler :
recrutement@larochesuryon.fr ou sur
emploi.larochesuryon.fr